

# Porvoon työllisyysalue

Työllisyyskatsaus 13.5.2026

(KEHA Työnvälitystilasto 22.4.2026 – tiedot 3/2026)

Niclas Tåg, työllisyyspäällikkö

# Porvoon työllisyysalue | kunnat

## 3 / 2026

### PORVOON TYÖLLISYYSALUE

Väkiluku **76578** (-11)  
Työvoimamäärä **37367** (+114)  
Kaikki työnhakijat **6105** **+73 vrt. 3/2025**  
Työttömät työnhakijat **4040** **+134 vrt. 3/2025**  
**Työttömyysaste 10,8%**  
(ed. kk 10,9%)

**3/2025: 10,5%**

### Pukkila

Väkiluku **1720** (-23)  
Työvoimamäärä **880** (-24)  
Kaikki työnhakijat **151** Työttömät  
työnhakijat **96**  
**Työttömyysaste 10,9%**  
(ed. kk 11,8%)

**3/2025: 11,2%**

### Askola

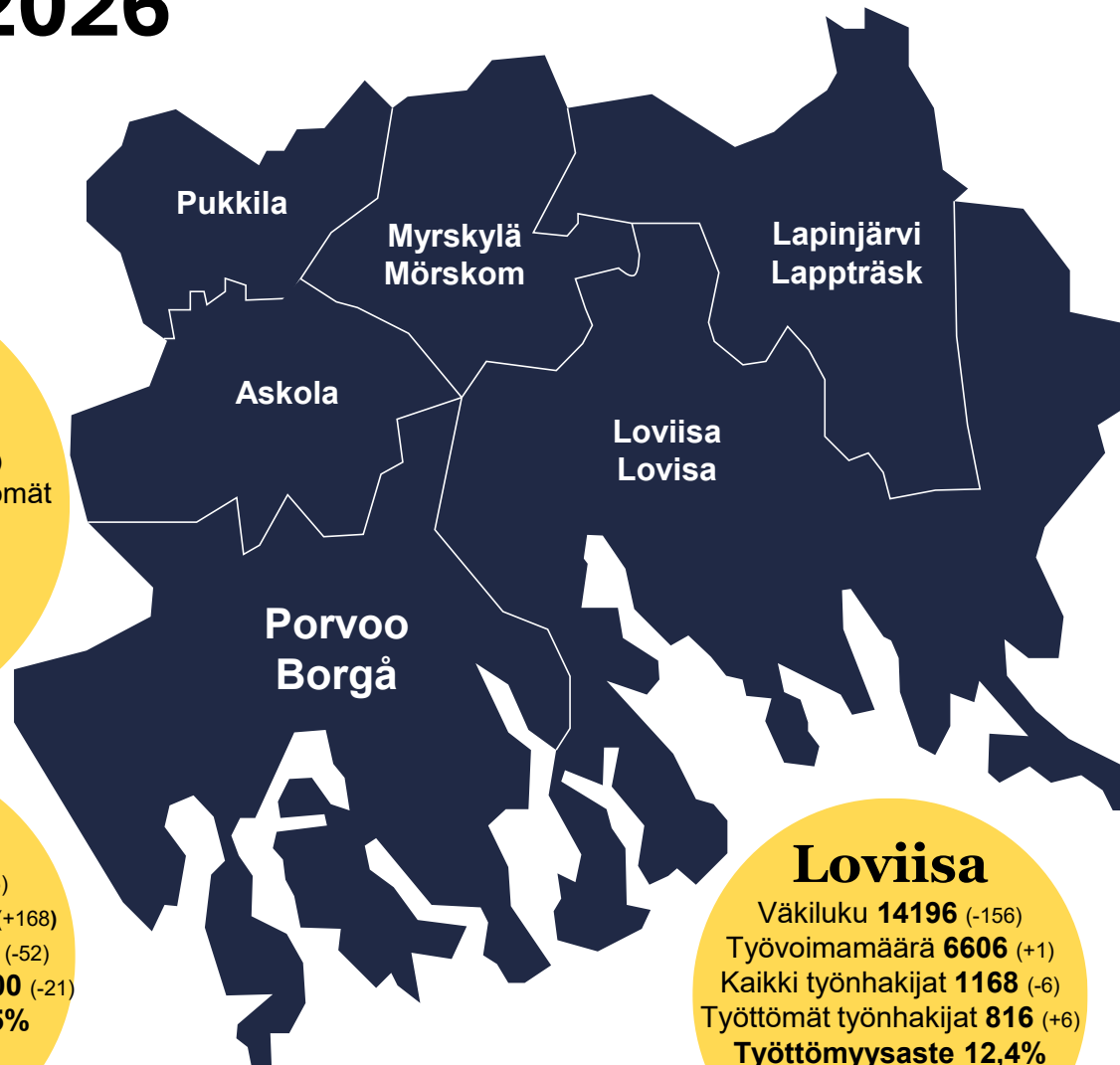
Väkiluku **4677** (+26)  
Työvoimamäärä **2344** (-25)  
Kaikki työnhakijat **315** (-3)  
Työttömät työnhakijat **204** (-2)  
**Työttömyysaste 8,7%**  
(ed. kk 8,8%)

**3/2025: 7,8%**

### Porvoo

Väkiluku **51863** (+126)  
Työvoimamäärä **25629** (+168)  
Kaikki työnhakijat **4143** (-52)  
Työttömät työnhakijat **2700** (-21)  
**Työttömyysaste 10,5%**  
(ed. kk 10,6%)

**3/2025: 10,1%**



### Myrskylä

Väkiluku **1692** (+15)  
Työvoimamäärä **793** (+0)  
Kaikki työnhakijat **136** (-9)  
Työttömät työnhakijat **101** (-13)  
**Työttömyysaste 12,7%**  
(ed. kk 14,4%)

**3/2025: 14,6%**

### Lapinjärvi

Väkiluku **2430** (+1)  
Työvoimamäärä **1115** (-6)  
Kaikki työnhakijat **192** (+8)  
Työttömät työnhakijat **123** (+13)  
**Työttömyysaste 11,0%**  
(ed. kk 9,9%)

**3/2025: 9,5%**

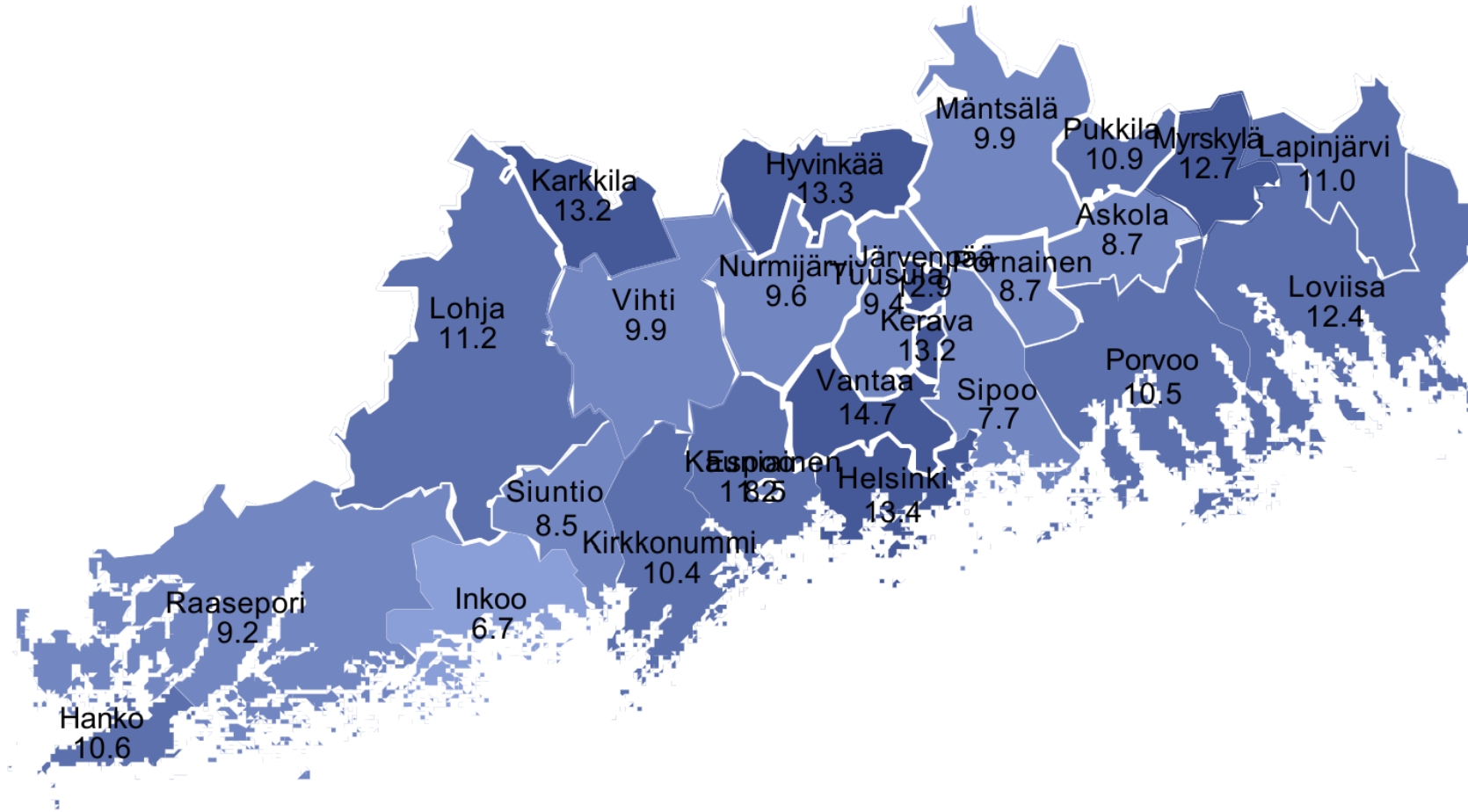
### Loviisa

Väkiluku **14196** (-156)  
Työvoimamäärä **6606** (+1)  
Kaikki työnhakijat **1168** (-6)  
Työttömät työnhakijat **816** (+6)  
**Työttömyysaste 12,4%**  
(ed. kk 12,3%)

**3/2025: 12,4%**

# Työttömyysaste Uudenmaan kunnissa 3/2026

Kunta	%
Askola	8.7
Espoo	11.2
Hanko	10.6
Helsinki	13.4
Hyvinkää	13.3
Inkoo	6.7
Järvenpää	12.9
Karkkila	13.2
Kauniainen	8.5
Kerava	13.2
Kirkkonummi	10.4
Lapinjärvi	11.0
Lohja	11.2
Loviisa	12.4
Myrskylä	12.7
Mäntsälä	9.9
Nurmijärvi	9.6
Pornainen	8.7
Porvoo	10.5
Pukkila	10.9
Raasepori	9.2
Sipoo	7.7
Siuntio	8.5
Tuusula	9.4
Vantaa	14.7
Vihti	9.9
Uusimaa	12.4



## Trendit:

- Rakennus-, korjaus- ja valmistustyöntekijöiden ammattiryhmässä työttömyys laski

## Poimintoja muilta alueilta:

Lahti 17,5

Kotka 16,7

Vantaa 14,7

Kouvola 14,2

Hyvinkää 13,3

Helsinki 13,4

Kerava 13,2

Hämeenlinna 11,9

Järvenpää 12,9

Espoo 11,2

Nurmijärvi 9,6

Tuusula 9,4

Sipoo 7,7

Tampere 15,7

Turku 14,9

Jyväskylä 15,8

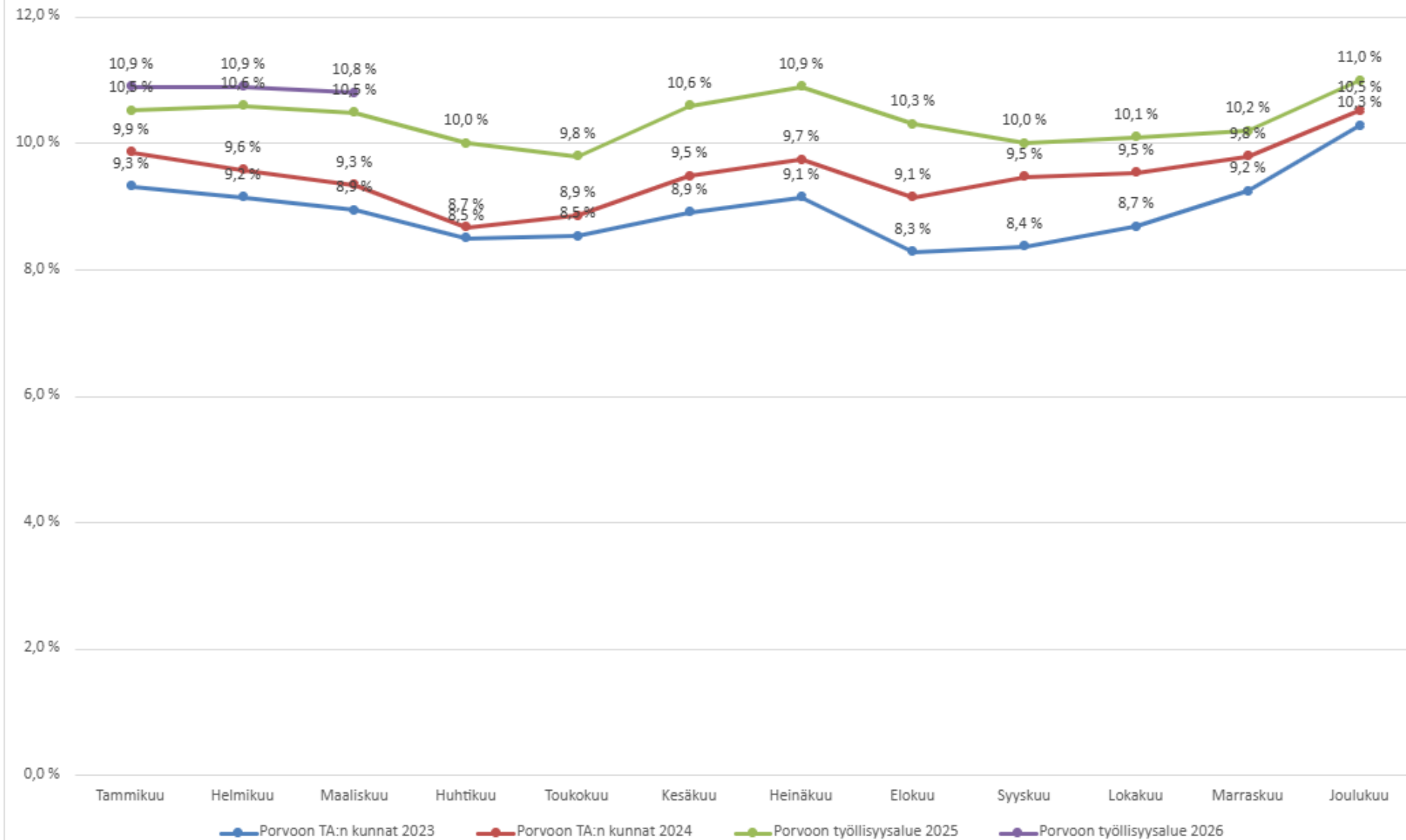
Kuopio 13,5

Mikkeli 12,3

Vaasa 9,5



## Työttömyysaste - Porvoon työllisyysalue

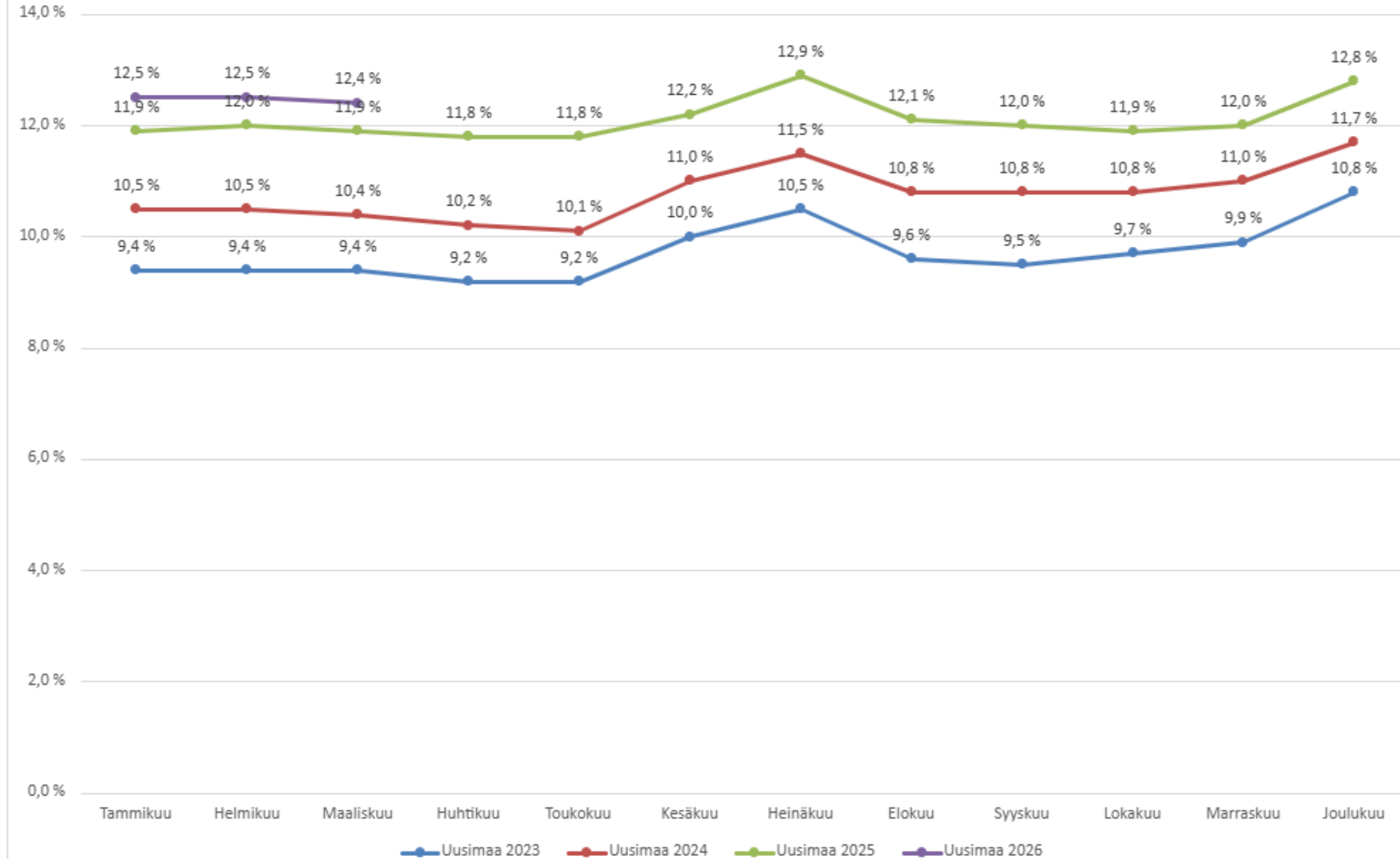


### Työttömyysaste

- Työttömien työnhakijoiden osuus työvoimasta



## Työttömyysaste - Koko Uusimaa



### Työttömyysaste

- Työttömien työnhakijoiden osuus työvoimasta



**Porvoon  
työllisyysalue**

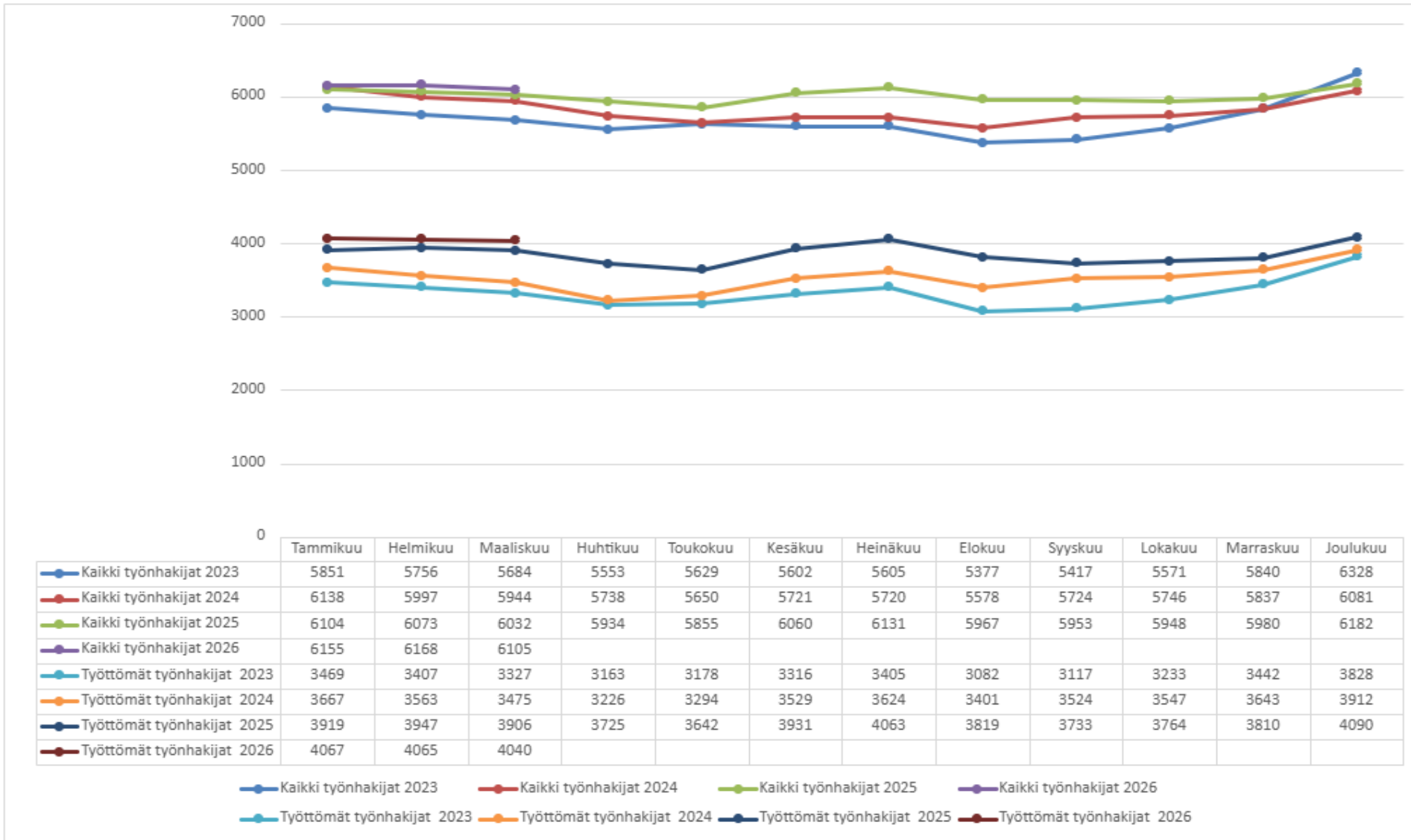
# **Kaikki työnhakijat ja työttömät työnhakijat**

- Porvoon työllisyysalueella yhteensä sekä työllisyysalueen kunnittain  
kuukausittain tammikuu 2024 – maaliskuu 2026

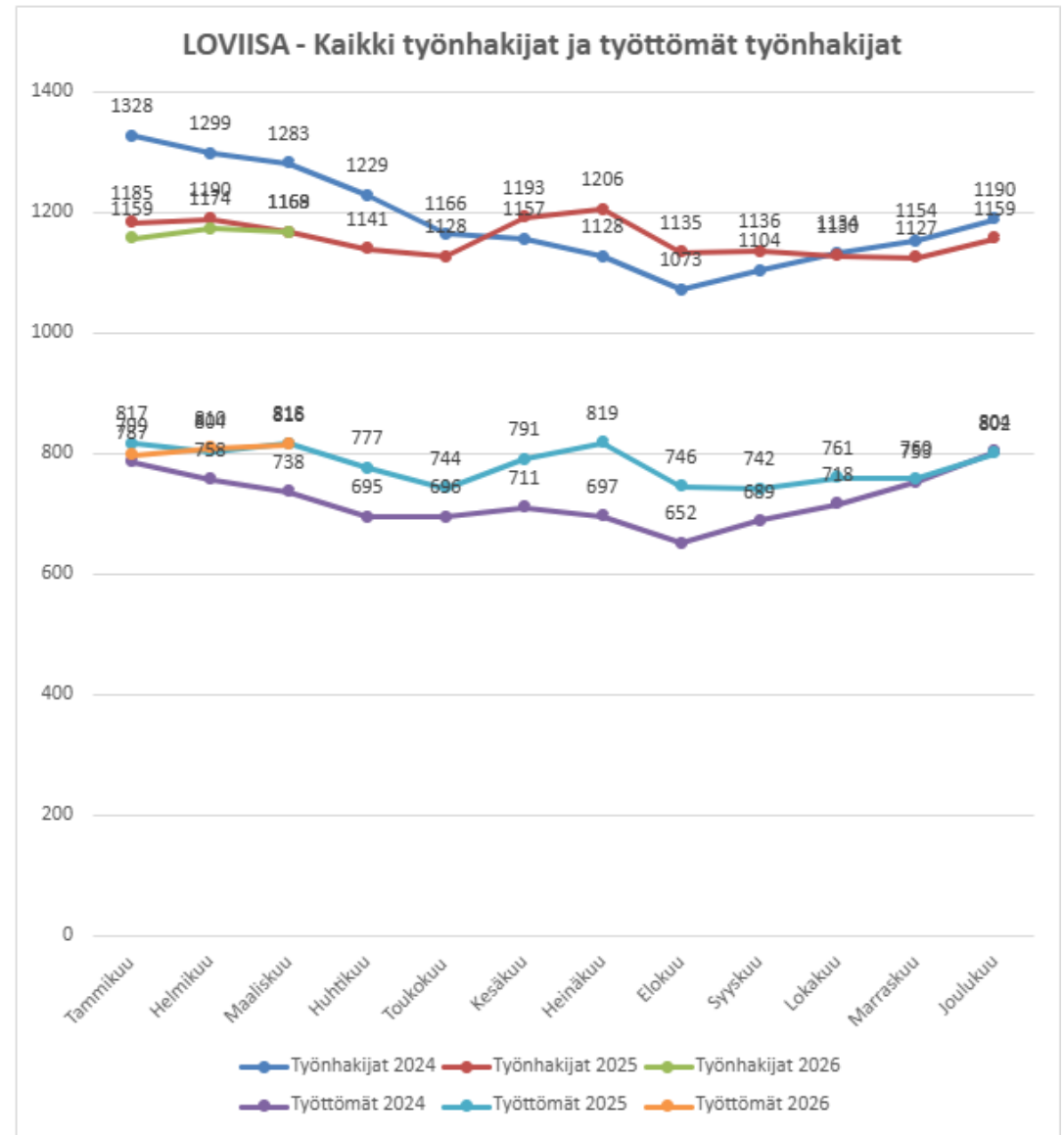
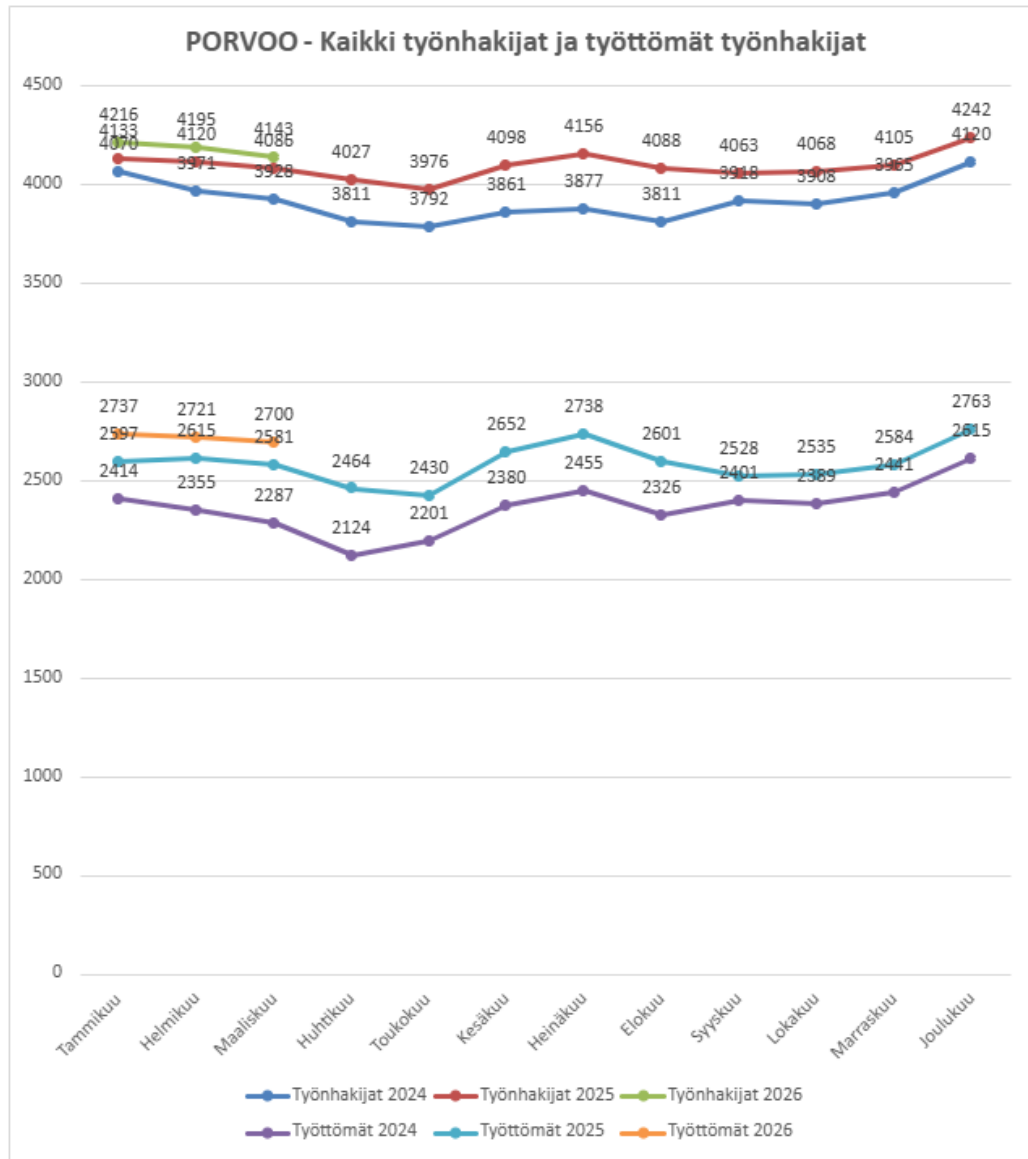


# Kaikki työnhakijat ja työttömät työnhakijat

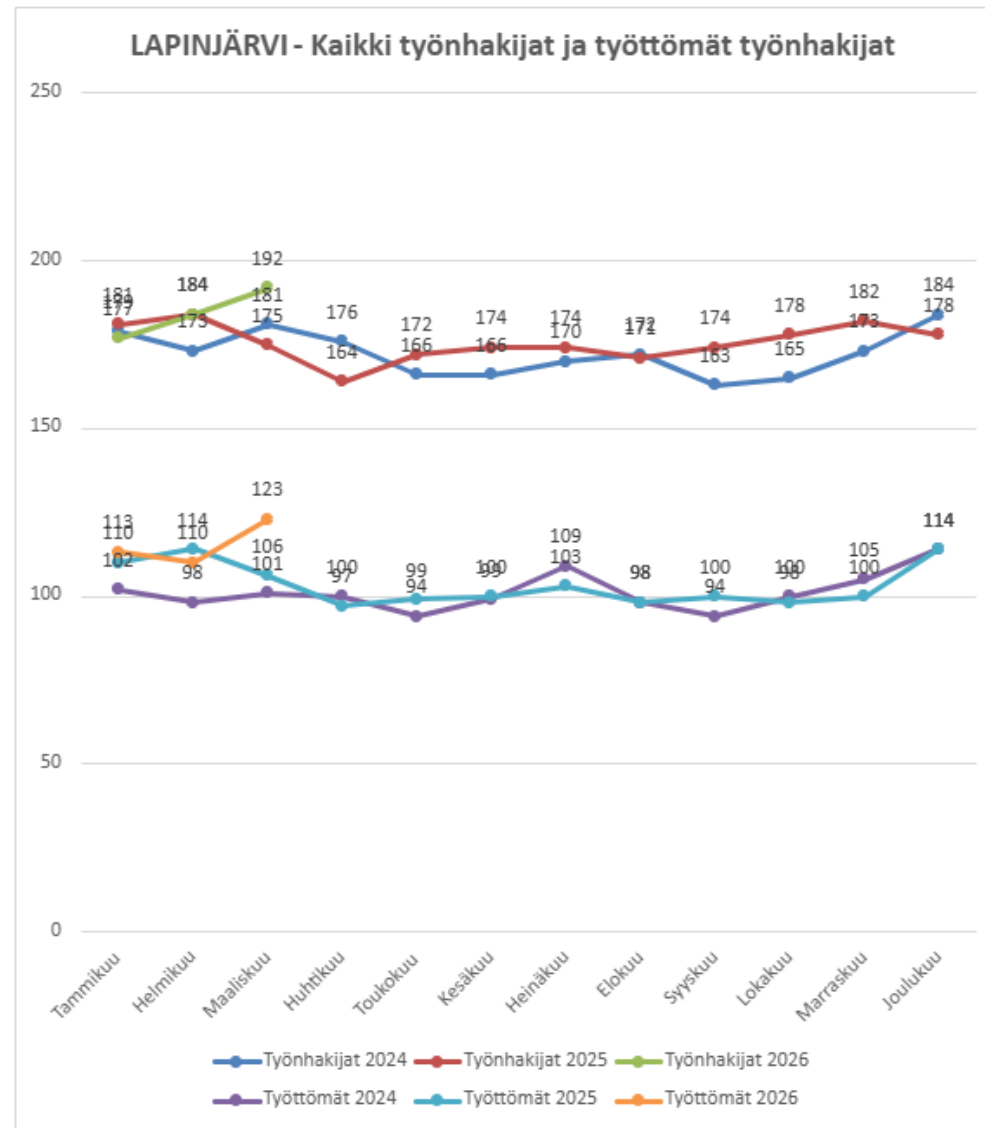
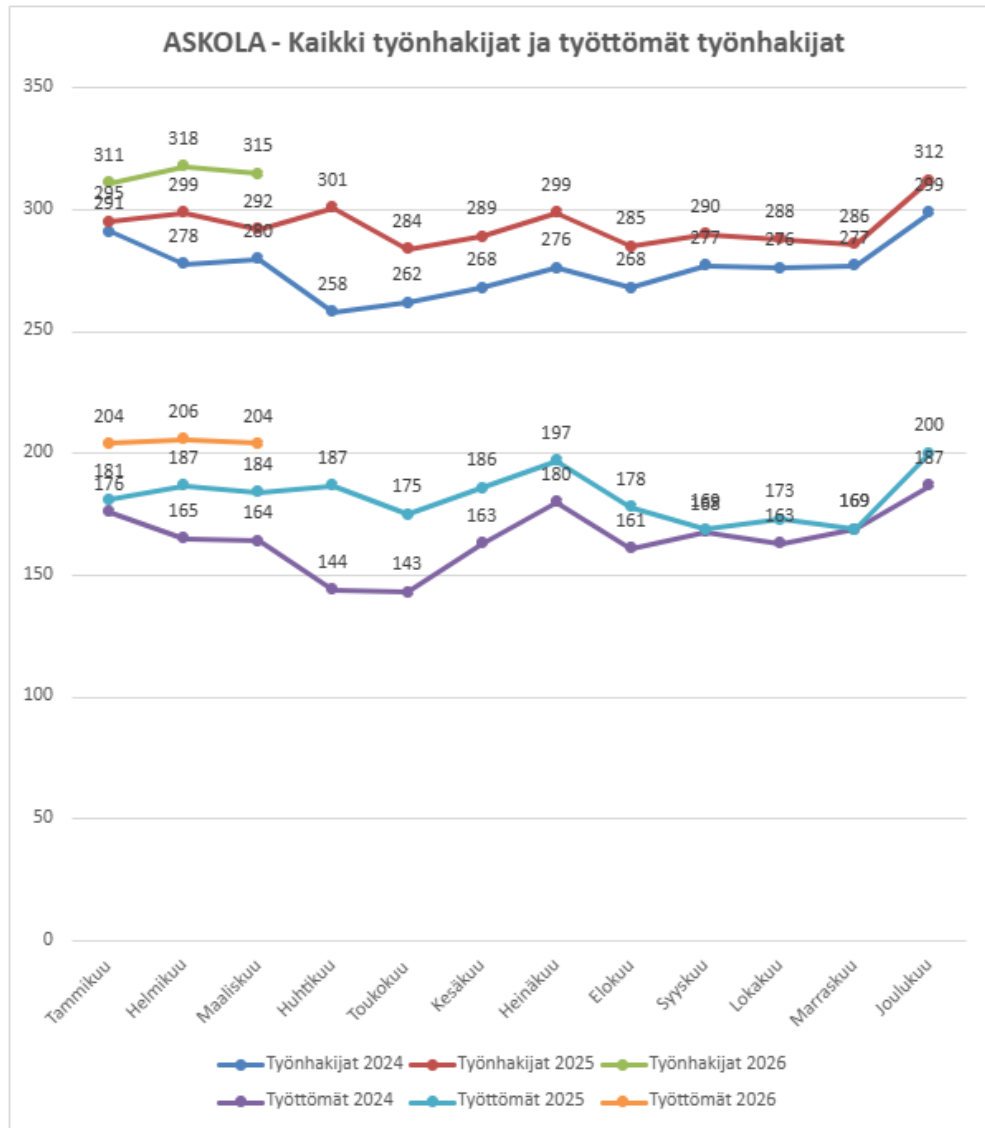
- Porvoon työllisyysalue 2025-2026 (vastaavat kunnat 2023 ja 2024)



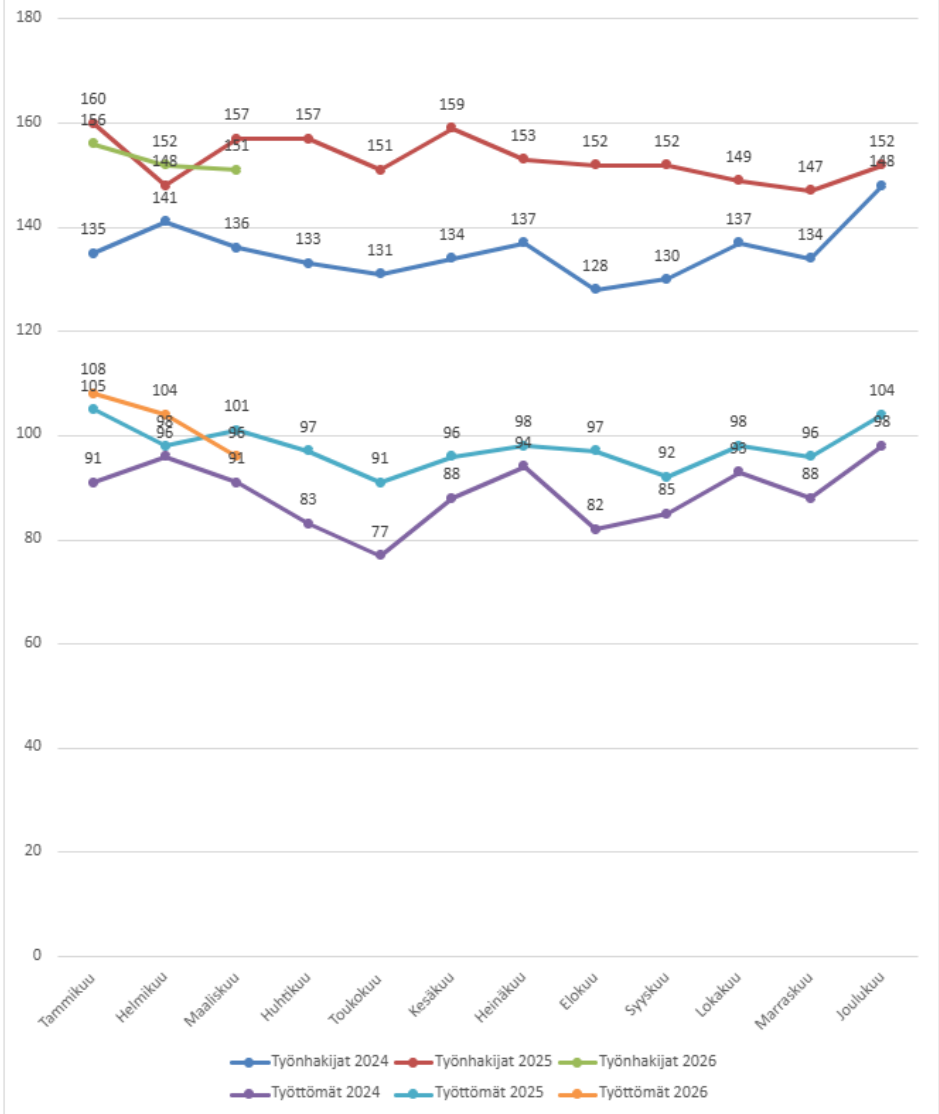
\*Työnvälitystilasto (KEHA)



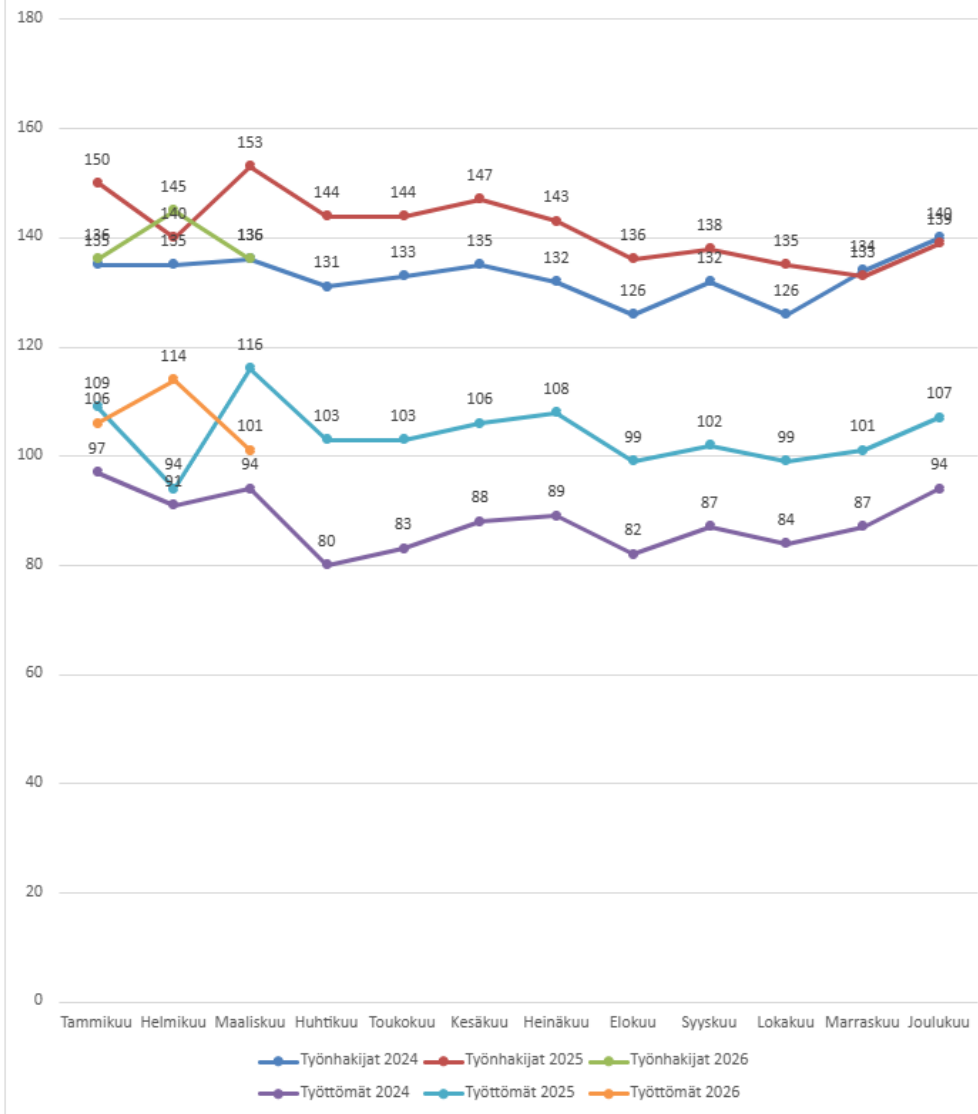
\*Työnvälitystilasto (KEHA)



PUKKILA - Kaikki työnhakijat ja työttömät työnhakijat



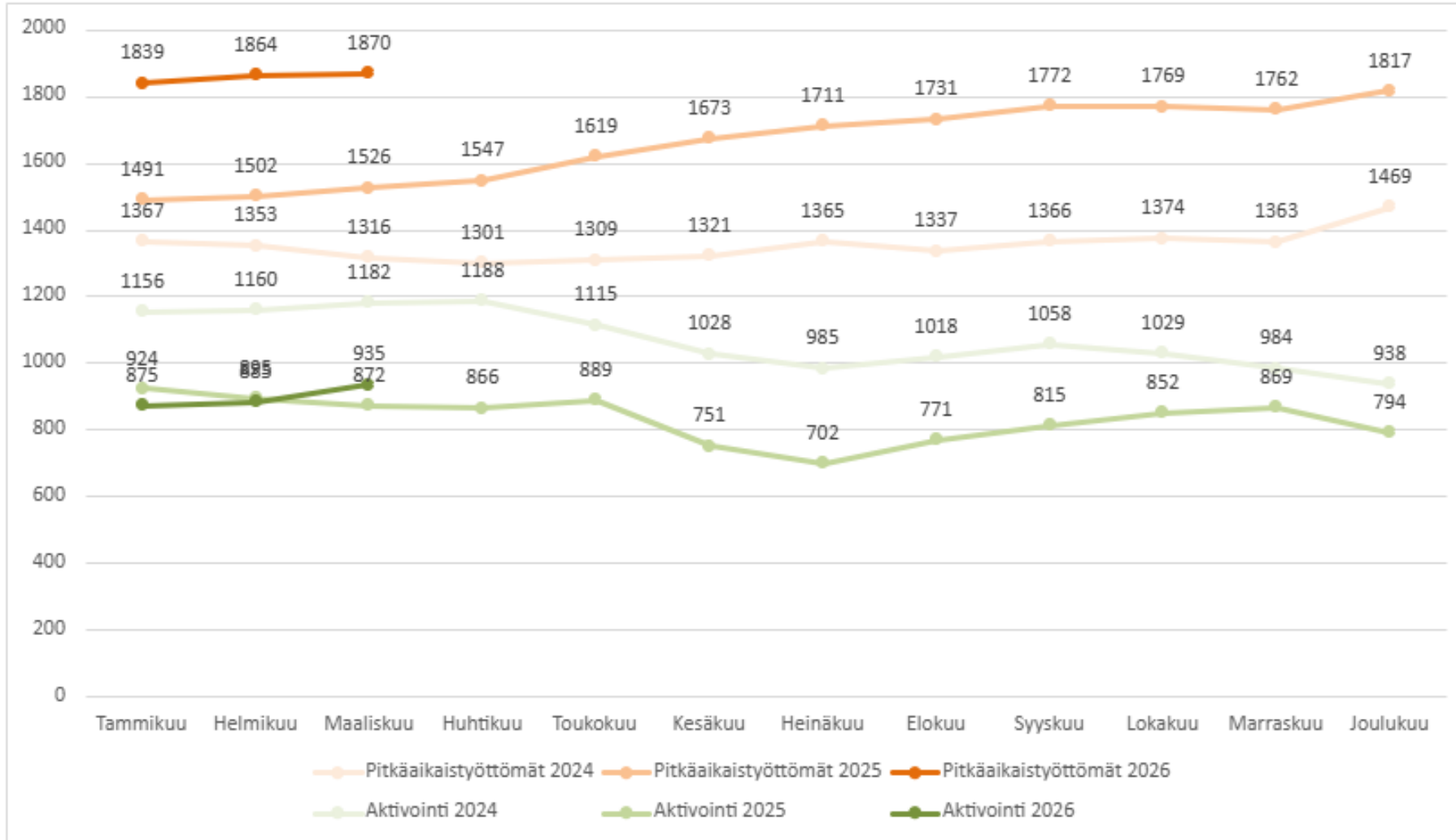
MYRSKYLÄ - Kaikki työnhakijat ja työttömät työnhakijat



\*Työnvälitystilasto (KEHA)

# Pitkäaikaistyöttömät ja aktivointi

- Porvoon työllisyysalue (vastaavat kunnat 2024)



## Pitkäaikaistyöttömät

- Yhdenjaksoisesti vähintään vuoden työttömänä työnhakijana olleet

## Aktivointi - työllistymistä edistävät palvelut

- Työvoimakoulutus
- Uravalmennus
- Työnhakuvalmennus
- Koulutuskokeilu
- Työkokeilu
- Palkkatuki
- Starttiraha
- Omaehtoinen opiskelu
- Kuntouttava työtoiminta

### Pitkäaikaistyöttömät Porvoo, Loviisa ja muut kunnat yhteensä



- Porvoo
- Loviisa
- Muut kunnat
  - Askola
  - Lapinjärvi
  - Myrskylä
  - Pukkila

\*Työnvälitystilasto (KEHA)

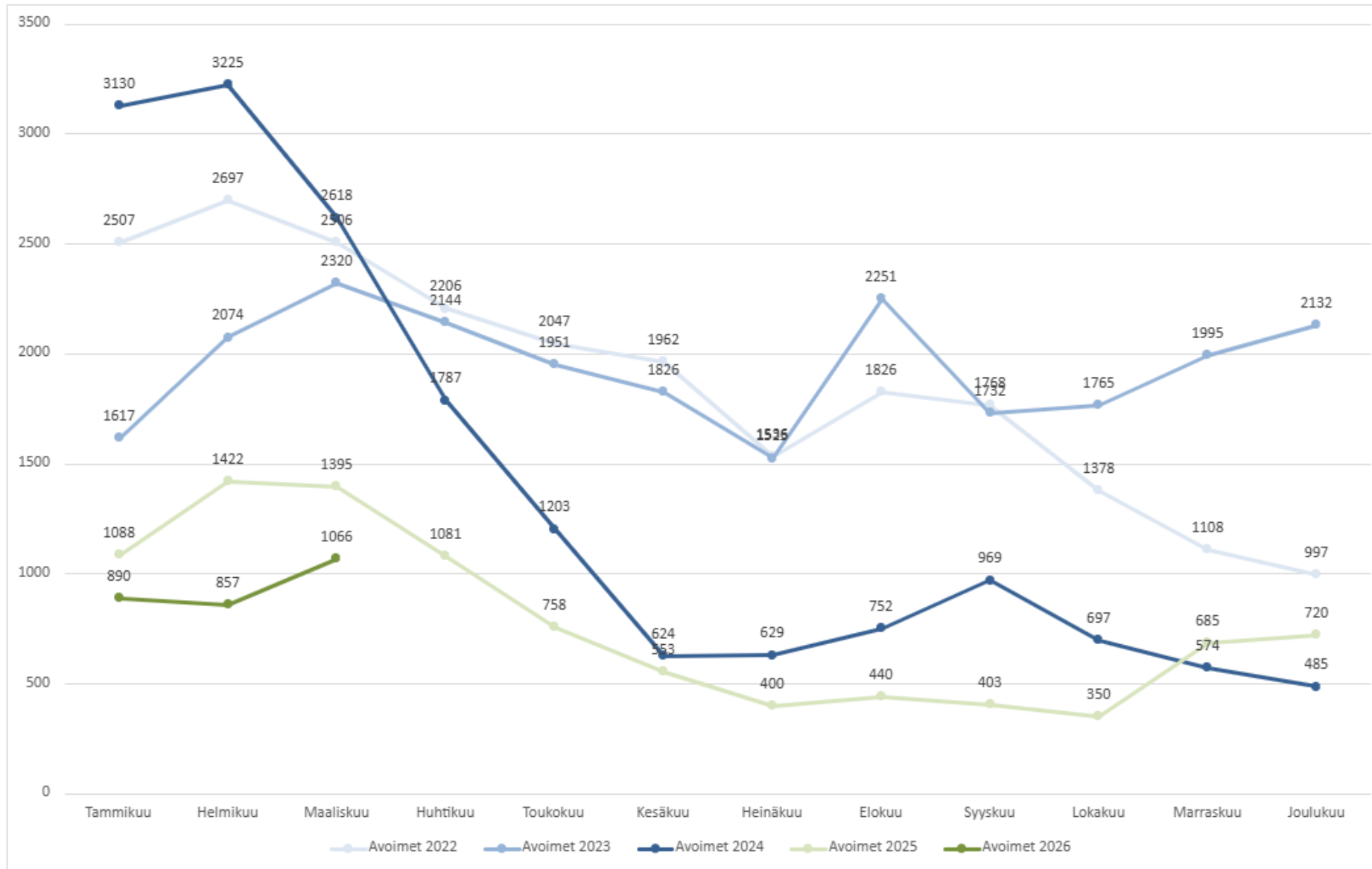
# Avoimet työpaikat

Kuukausittain tammikuu 2022 – maaliskuu 2026



*Porvoon*  
työllisyysalue

# Kaikki avoimet työpaikat Porvoon työllisyysalueella 2022 - 2026



## Avoimet työpaikat

- Kuukauden aikana avoinna olleet työpaikat yhteensä

# Työnhakijat

Vertailu 1 kk ja 1 vuosi



*Porvoon*  
**työllisyysalue**

# Kaikki työnhakijat

- Porvoon työllisyysalueella ja kunnittain

Alue	2026 03	2026 02	2025 03	Muutos LKM 1kk	Muutos % 1kk	Muutos LKM 1v	Muutos % 1v
Porvoo	4143	4195	4086	-52	-1,2 %	57	1,4 %
Loviisa	1168	1174	1169	-6	-0,5 %	-1	-0,1 %
Askola	315	318	292	-3	-0,9 %	23	7,9 %
Lapinjärvi	192	184	175	8	4,3 %	17	9,7 %
Pukkila	151	152	157	-1	-0,7 %	-6	-3,8 %
Myrskylä	136	145	153	-9	-6,2 %	-17	-11,1 %
<b>Porvoon työllisyysalue</b>	<b>6105</b>	<b>6168</b>	<b>6032</b>	<b>-63</b>	<b>-1,0 %</b>	<b>73</b>	<b>1,2 %</b>

# Työttömät työnhakijat

- Porvoon työllisyysalueella ja kunnittain

Alue	2026 03	2026 02	2025 03	Muutos LKM 1kk	Muutos % 1kk	Muutos LKM 1v	Muutos % 1v
Porvoo	2700	2721	2581	-21	-0,8 %	119	4,6 %
Loviisa	816	810	818	6	0,7 %	-2	-0,2 %
Askola	204	206	184	-2	-1,0 %	20	10,9 %
Lapinjärvi	123	110	106	13	11,8 %	17	16,0 %
Pukkila	96	104	101	-8	-7,7 %	-5	-5,0 %
Myrskylä	101	114	116	-13	-11,4 %	-15	-12,9 %
<b>Porvoon työllisyysalue</b>	<b>4040</b>	<b>4065</b>	<b>3906</b>	<b>-25</b>	<b>-0,6 %</b>	<b>134</b>	<b>3,4 %</b>

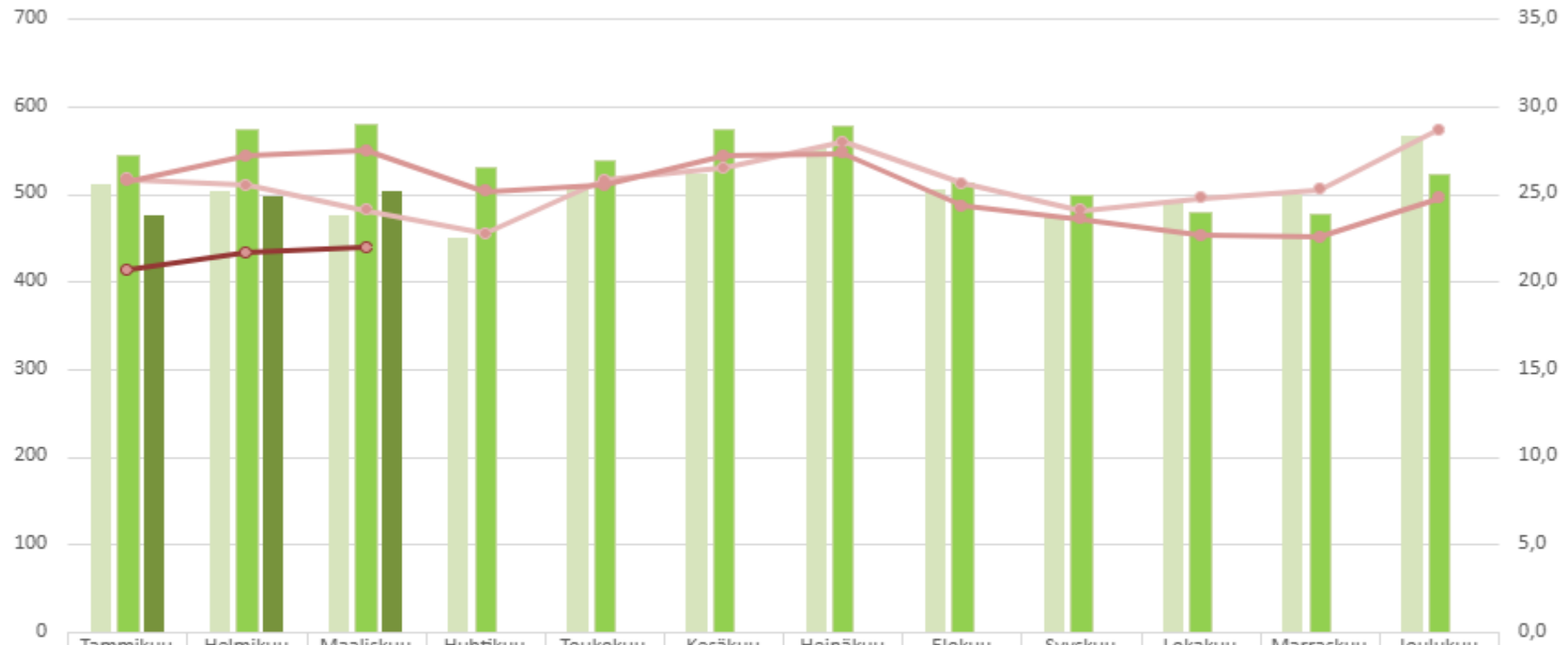
# Ulkomaalaiset työttömät työnhakijat

2024 - 2026



*Porvoon*  
työllisyysalue

## PORVOON TYÖLLISYYSALUE- Ulkomaalaiset työttömät työnhakijat LKM / työttömyysaste %

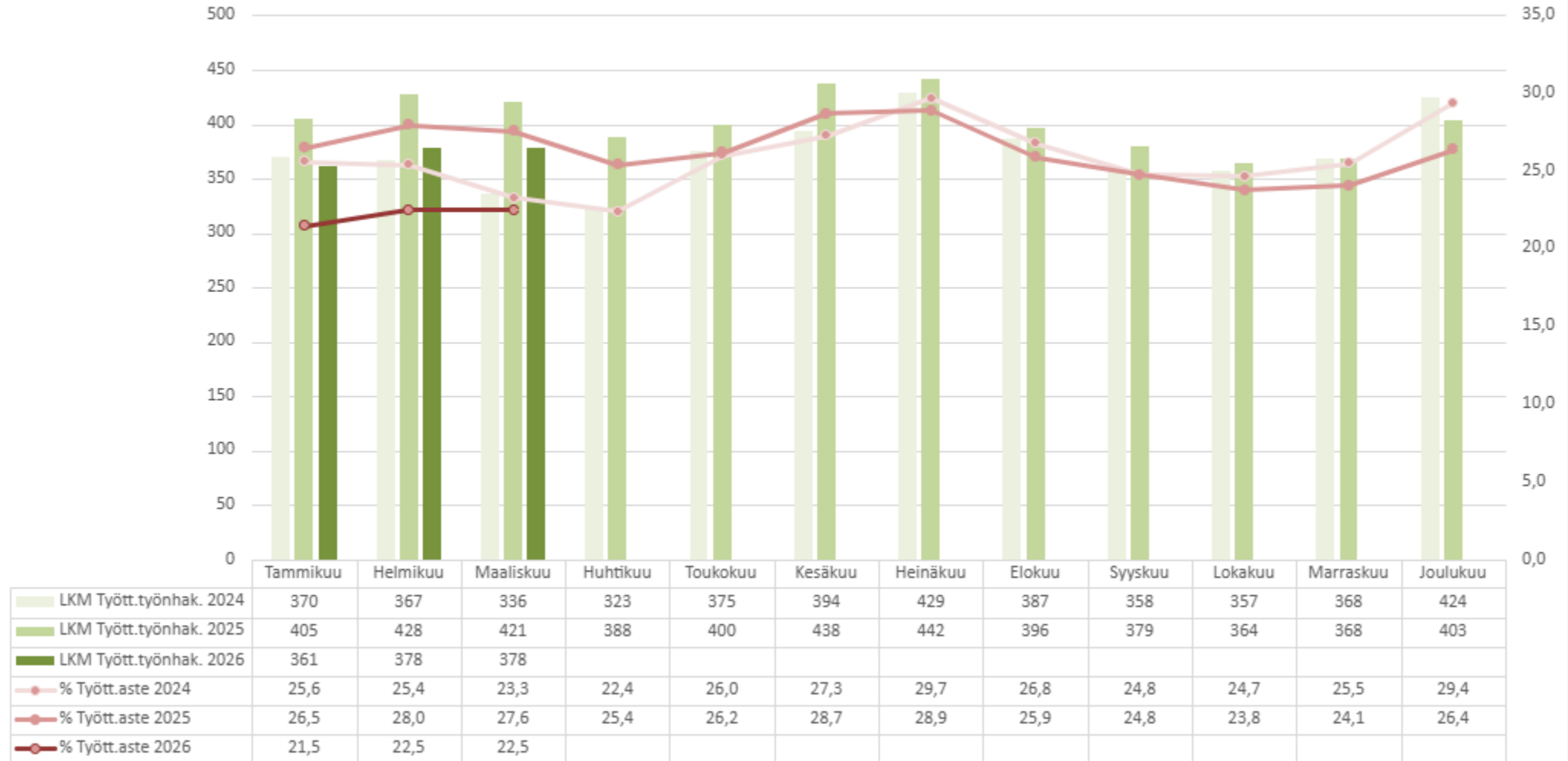


	Tammikuu	Helmikuu	Maaliskuu	Huhtikuu	Toukokuu	Kesäkuu	Heinäkuu	Elokuu	Syyskuu	Lokakuu	Marraskuu	Joulukuu
LKM Tyött.työnhak. 2024	511	504	476	450	510	524	553	506	476	490	500	567
LKM Tyött.työnhak. 2025	545	575	581	532	539	575	578	514	499	480	477	524
LKM Tyött.työnhak. 2026	475	498	504									
% Tyött.aste 2024	25,9	25,5	24,1	22,8	25,8	26,5	28,0	25,6	24,1	24,8	25,3	28,7
% Tyött.aste 2025	25,8	27,2	27,5	25,2	25,5	27,2	27,4	24,3	23,6	22,7	22,6	24,8
% Tyött.aste 2026	20,7	21,7	22,0									

### Työssäkäyntitilaston ulkomainen työvoima Porvoon työllisyysalueella

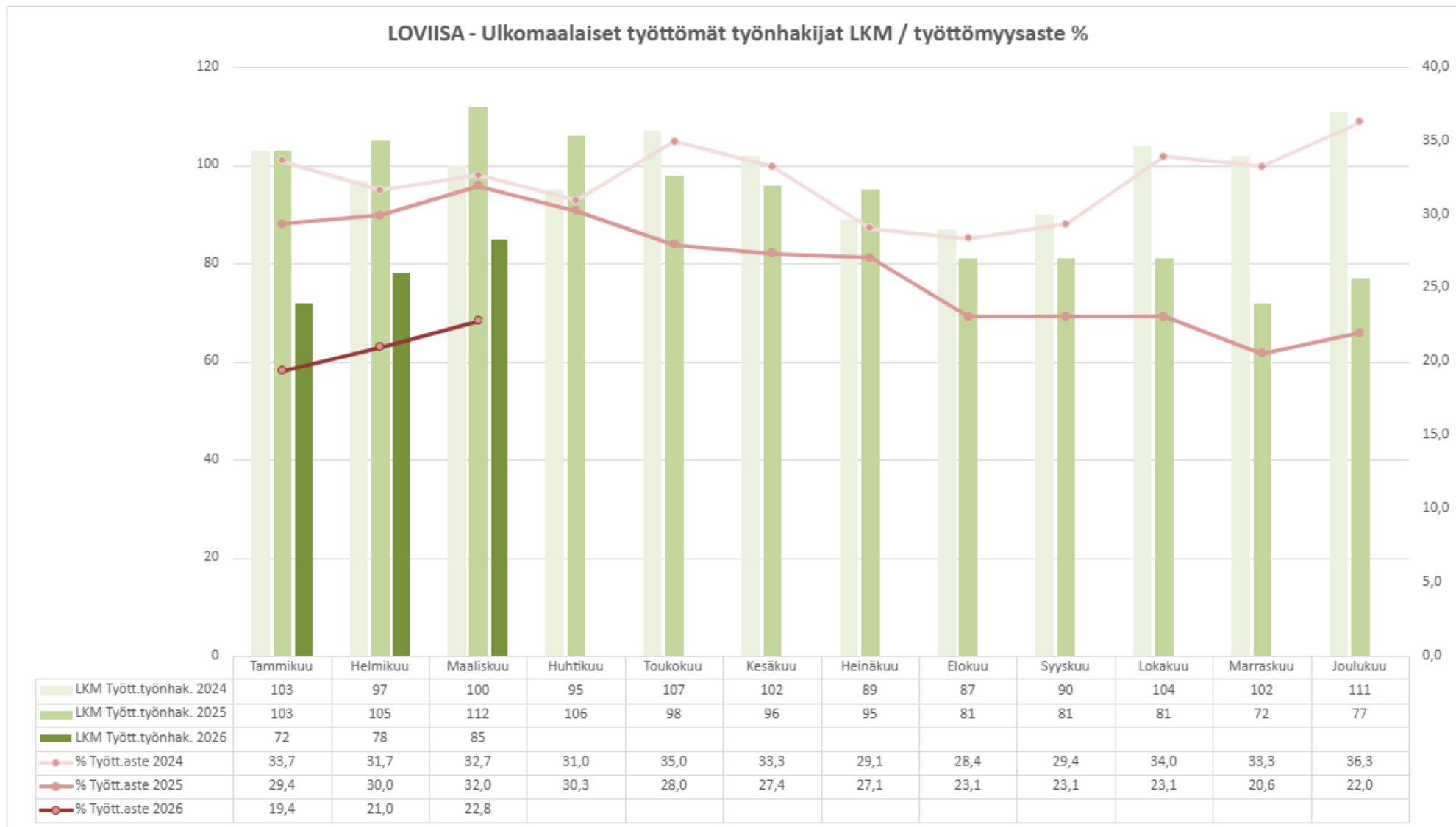
- 2024: 1975 henkilöä
- 2025: 2112 henkilöä
- **2026: 2291 henkilöä**

## PORVOO - Ulkomaalaiset työttömät työnhakijat LKM / työttömyysaste %



### Työssäkäyntitilaston ulkomainen työvoima Porvoossa

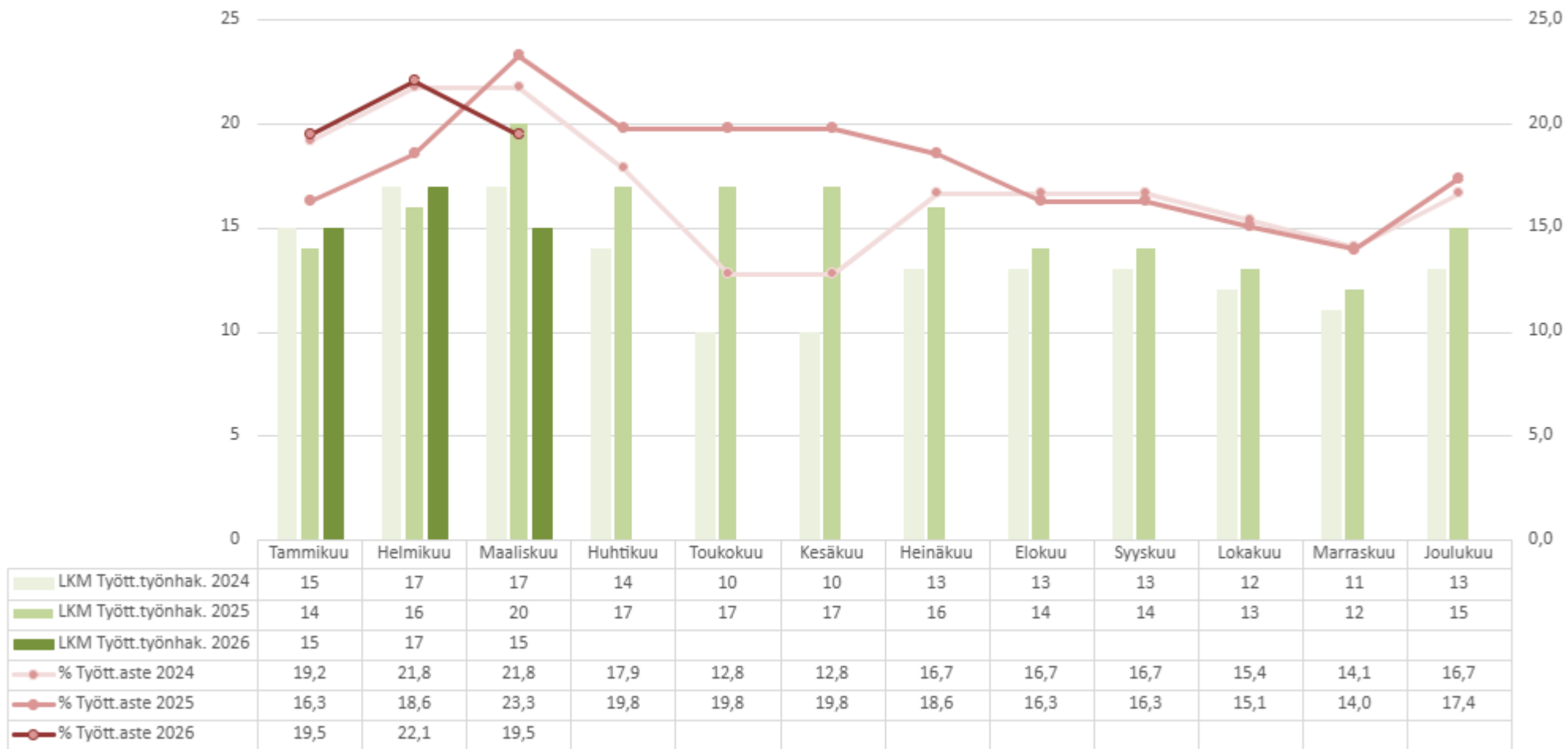
- 2024: 1443 henkilöä
- 2025: 1527 henkilöä
- **2026: 1680 henkilöä**



### Työssäkäyntitilaston ulkomainen työvoima Loviisassa

- 2024: 306 henkilöä
- 2025: 350 henkilöä
- **2026: 372 henkilöä**

ASKOLA - Ulkomaalaiset työttömät työnhakijat LKM / työttömyysaste %

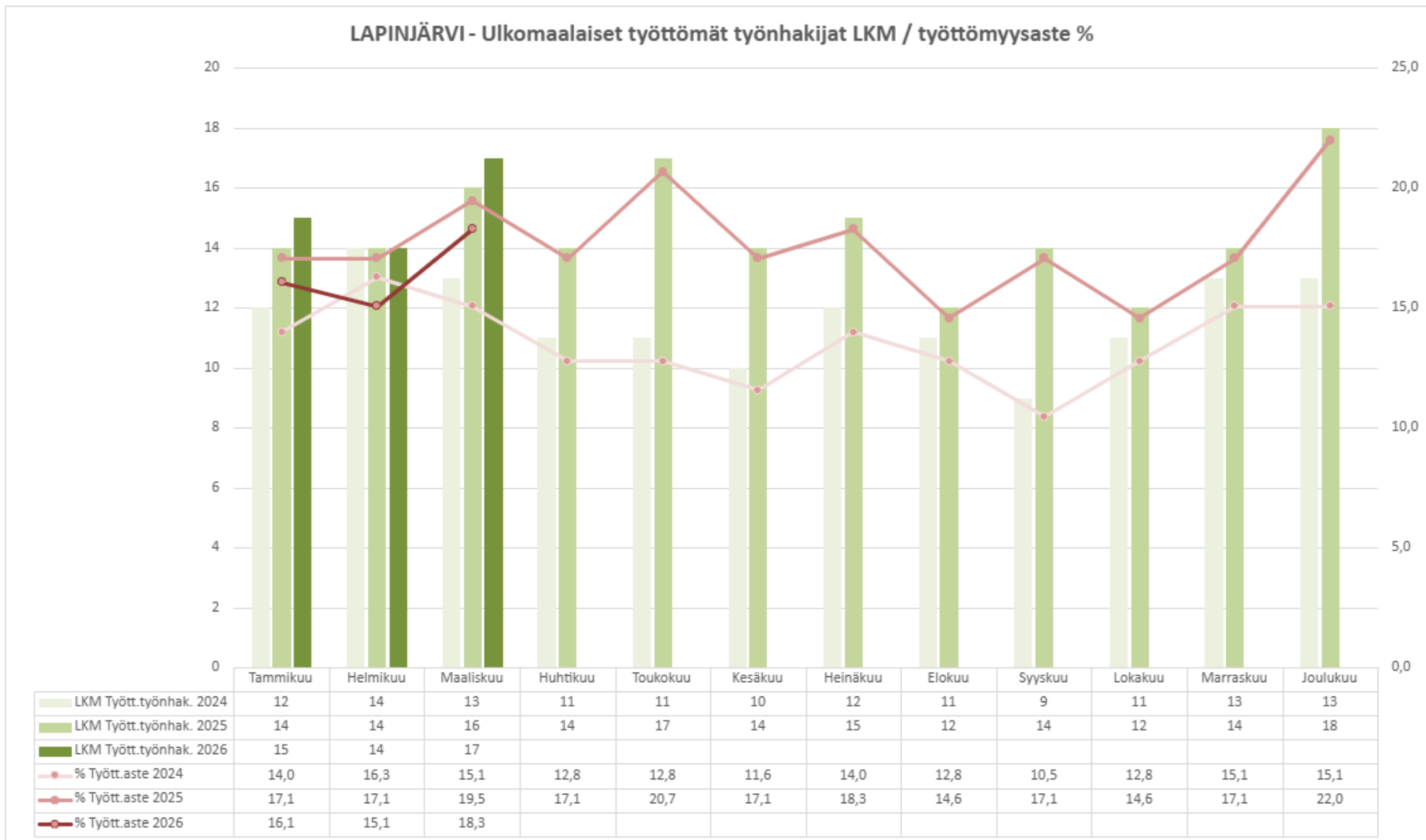


### Työssäkäyntitilaston ulkomainen työvoima Askolassa

- 2024: 78 henkilöä
- 2025: 86 henkilöä
- **2026: 77 henkilöä**

\*Työnvälitystilasto (KEHA)

## LAPINJÄRVI - Ulkomaalaiset työttömät työnhakijat LKM / työttömyysaste %

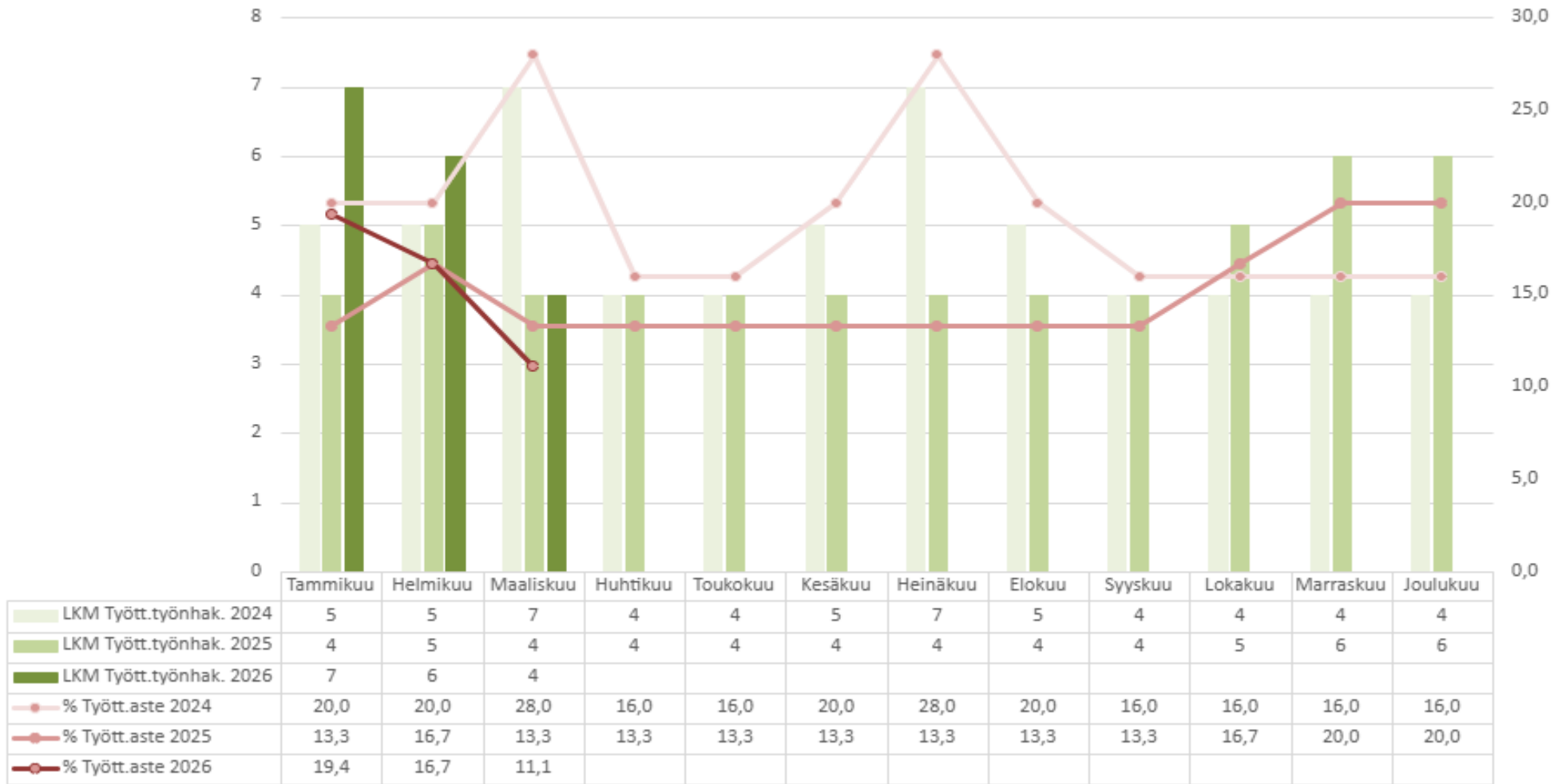


### Työssäkäyntitilaston ulkomainen työvoima Lapinjärvellä

- 2024: 86 henkilöä
- 2025: 82 henkilöä
- **2026: 93 henkilöä**

\*Työnvälitystilasto (KEHA)

## PUKKILA - Ulkomaalaiset työttömät työnhakijat LKM / työttömyysaste %



### Työssäkäyntitilaston ulkomainen työvoima Pukkilassa

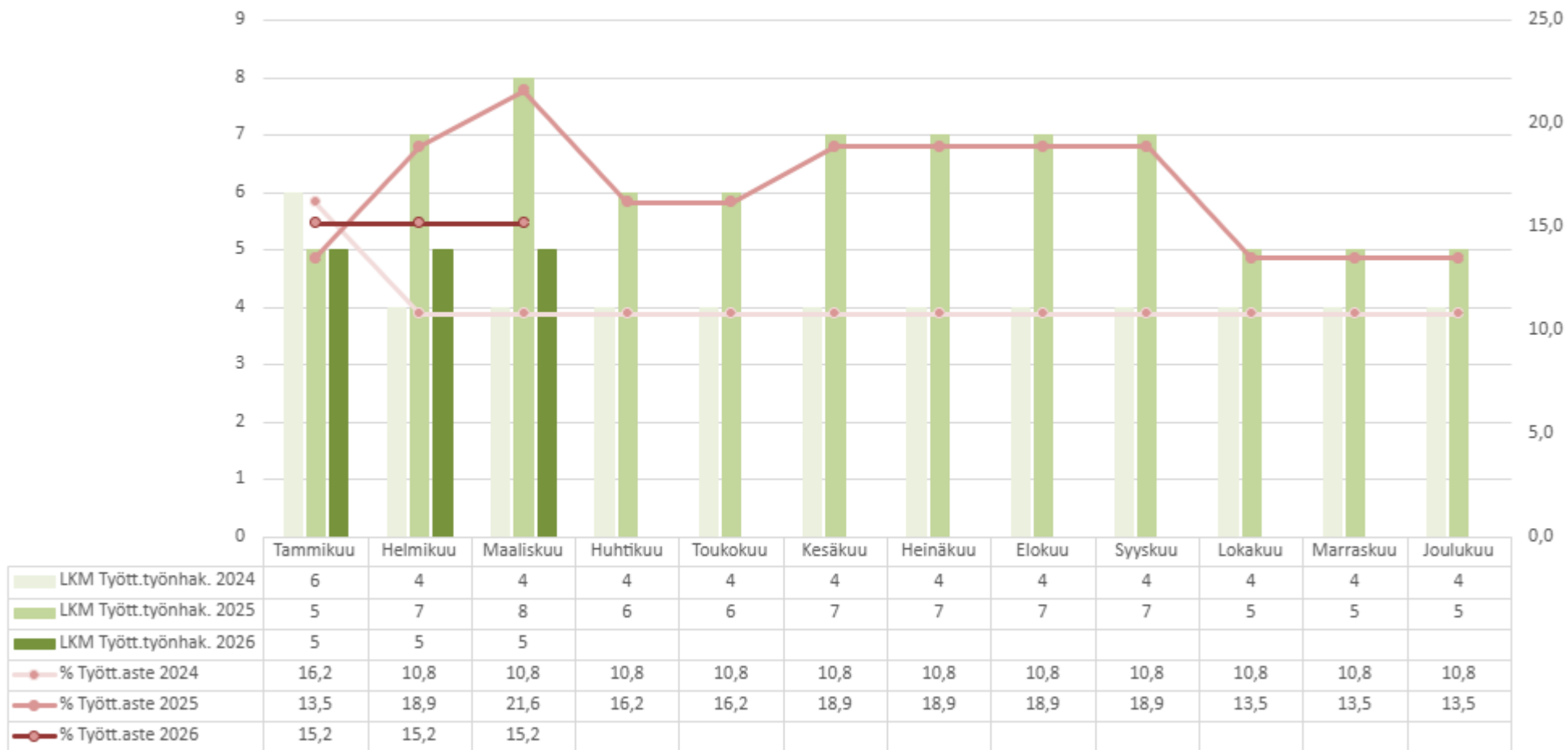
- 2024: 25 henkilöä
- 2025: 30 henkilöä
- **2026: 36 henkilöä**

\*Työnvälitystilasto (KEHA)

### HUOM!

- Tieto on salassapitosäännön alainen kun arvo on 1-4
- Tässä kaaviossa nämä on korvattu arvolla 4

## MYRSKYLÄ - Ulkomaalaiset työttömät työnhakijat LKM / työttömyysaste %



### Työssäkäyntitilaston ulkomainen työvoima Myrskylässä

- 2024: 37 henkilöä
- 2025: 37 henkilöä
- **2026: 33 henkilöä**

### HUOM!

- Tieto on salassapitosäännön alainen kun arvo on 1-4
- Tässä kaaviossa nämä on korvattu arvolla 4