

POHJ. KANSIPIHA Julkisivu länteen, pääty (A1) 1:200



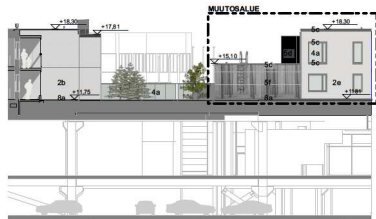
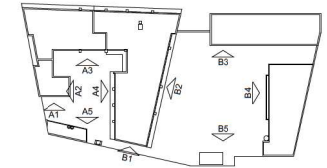
POHJ. KANSIPIHA Julkisivu etelään (A2) 1:200



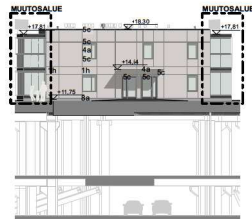
POHJ. KANSIPIHA Julkisivu länteen (A3) 1:200



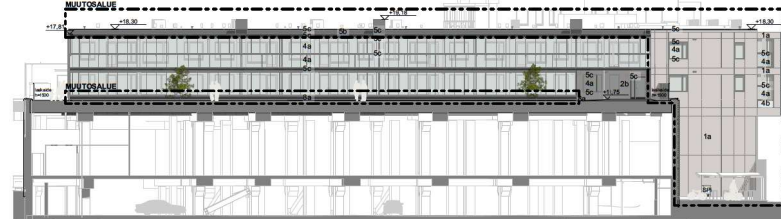
POHJ. KANSIPIHA Julkisivu pohjiseen (A4) 1:200



POHJ. KANSIPIHA Julkisivu itään (A5) 1:200



PIHOJEN VÄLINEN PÄÄTY Julkisivu länteen (B1) 1:200



ETELÄINEN KANSIPIHA Julkisivu etelään (B2) 1:200



ETELÄINEN KANSIPIHA Julkisivu länteen (B3) 1:200



ETELÄINEN KANSIPIHA Julkisivu pohjiseen (B4) 1:200



ETELÄINEN KANSIPIHA Julkisivu itään (B5) 1:200

JULKISIVUMATERIAALIT

- KERAAMINEN LAATTA**
 - kuononvalkoinen (240-235-231)
 - tumma terracotta (125-69-46)
 - teracotta (163-80-23)
 - vaalea terracotta (167-117-75)
 - kaarna (151-153-15)
 - tumma kaarna (89-7-6-66)
 - harmaa (170-75-91)
 - vaalea harmaa (213-213-213)
- BETONI**
 - valkobehtori, 3D-pinta
 - valkobehtori, hapanpöytä
 - valkobehtori, täällä
 - muuta valkobehtori, notko
 - maalattu betoni, kuononvalkoinen
 - maalattu betoni, tumma terracotta
 - maalattu betoni, terracotta
 - maalattu betoni, vaalea harmaa
 - maalattu betoni, harmaa
- LUONNONKIVI**
 - Korholaivan musta graniitti, kilitetty
 - Kunin harmaa graniitti, polkettu
- LASI**
 - kirjas
 - opali
- METALLI**
 - kuononvalkoinen
 - harmaa
 - tamminharmaa
 - musta
 - erä
 - pinnoissa kivis-aihe
 - teracotta
 - teracotta
 - vaalea terracotta
- PUU**
 - kuononvalkoinen, muuta
- MUUTOSALUE**
 - KÄTUSIEMENTILVÄY
 - stukkaturu, kuononvalkoinen
- RAPPALUS**
 - harmaa

k = kirkas ik = kirkas ikkönen

Rakennusten R1, R2, R3 ja R4 paloluokkaa P1.

Rakennuksen R5 (sauna) paloluokkaa P3. Tarkennet selvitetyt ts. palotekninen suunnitelma, saunarakennus.
Rakennukset R1 ja R2 varustetaan automaattisella sammutuslaitteistolla ja automaattisella paloilmoittimella.
Rakennukset R3 ja R4 sekä sauna R5 varustetaan automaattisilla savuturvokkoon kytketyillä paloilmoittimilla. Rakennusten kirkas lasitoidetaan alkuammunkestavilla. Rakennukset varustetaan tuura- ja merkivalvontaan Tarkennet selvitetyt ts. palotekninen suunnitelma.

Rakennukset varustetaan koneellisesti poisto- ja lämmönvaihdolla.

SÄÄLÄPIISTO
1. Puhosuhoneet, lämmitysvarusteet ja IV-konehuoneet sekä saunat, ulkoisuus ja majahuoneet: painovoimainen säätöpiesto.
2. Myymälä ja astotila: koneellinen säätöpiesto.

Koneilmalähtö on otettava ulko-ovista ja korvausilmavaihto-ikkunoiden kautta. Tarkennet selvitetyt ts. palotekninen suunnitelma.

LASIRAKENTEET

Ikkunat ja julkisivulasket, joiden osalta on törmäys- ja/tai puolemaavara toteutetaan turvavälillä tai lasipiirit sovitettavissa.
Suomenlaissa mukoinen ja lasienään käytettävien turvavälillä, kun niiden korkeus lattiasta on alle 700 mm. Oikein ja niiden vieressä ikkunoihin toteutetaan turvavälillä, jos lasipinta on alle 1500 mm korkeudelta lattiasta. Ikkunat, lasiseinät ja lasiovet, joihin on vaara kirkasta merkittävien havaittavaksi.

Rakennus liitetään lasaamiseen vesi- ja viemärijohdot.

Neudetaan ympäristöministeriön asetuksia rakennuksen esteettömyydestä.
Neudetaan ympäristöministeriön asetuksia rakennuksen käyttökäytävyydestä.

Rakennusten R1, R2 ja koko kohteen julkisivusuunnittelusta vastaa Kauto Nikulainen arkkitehtit Oy.

Rakennusten R3, R4 ja R5 suunnittelusta vastaa Arkworks Arkkitehdit Oy.
Rakennusarkkitehti Mikko Koskela.

JULKISIVUMUUTOKSET:

- Ulkoispuolelta näkyvät rivien harjojen väliset rivit ja jalki muutettiin, nähty ulkoispuolelta
- Kuvioitettua, 300 ja 400 mm:n välillä lämmönvaihtoa ja korvausilmavaihtoa näkyen
- Puhosuhoneiden väliset harjojen väliset rivit muutettiin
- Puhosuhoneiden väliset harjojen väliset rivit muutettiin
- Puhosuhoneiden väliset harjojen väliset rivit muutettiin
- 3-ker. 3D-merkittävissä poistossa ja lämmönvaihtoa ulkoispuolelta
- Kuvioitettua, 300 ja 400 mm:n välillä lämmönvaihtoa ja korvausilmavaihtoa näkyen
- Ikkunoiden väliset harjojen väliset rivit muutettiin

Koordinaattijärjestelmä:
TASO XY+ETRS:CRS (EUREF-FIN)
KORKEUSJÄRJESTELMÄ NZ000

21.2.2025

KUVA / KPL	KORTTELITILIA	TONTIN / ANS	VIIVAKOORDINAATTI
Z22	443	5	
RAKENNUSKORTTELIN LUOJUS	PAIKALLISUUS	PAIKALLISUUS	ALUE NO
RAKENNUSKORTTELIN NÄKÄISÖ	PAIKALLISUUS	PAIKALLISUUS	13172
KCM Porvoo Länsiranta	PAIKALLISUUS	PAIKALLISUUS	MITTAKAAVA
Talustekninen Rantakuu 3/ Talustekninen Rantakuu 5	PAIKALLISUUS	PAIKALLISUUS	1:200
Porvoo	PAIKALLISUUS	PAIKALLISUUS	1:100
	PAIKALLISUUS	PAIKALLISUUS	1:1000

KUVA / KPL	KORTTELITILIA	TONTIN / ANS	VIIVAKOORDINAATTI
Z22	443	5	
RAKENNUSKORTTELIN LUOJUS	PAIKALLISUUS	PAIKALLISUUS	ALUE NO
RAKENNUSKORTTELIN NÄKÄISÖ	PAIKALLISUUS	PAIKALLISUUS	13172
KCM Porvoo Länsiranta	PAIKALLISUUS	PAIKALLISUUS	MITTAKAAVA
Talustekninen Rantakuu 3/ Talustekninen Rantakuu 5	PAIKALLISUUS	PAIKALLISUUS	1:200
Porvoo	PAIKALLISUUS	PAIKALLISUUS	1:100
	PAIKALLISUUS	PAIKALLISUUS	1:1000

KUVA / KPL	KORTTELITILIA	TONTIN / ANS	VIIVAKOORDINAATTI
Z22	443	5	
RAKENNUSKORTTELIN LUOJUS	PAIKALLISUUS	PAIKALLISUUS	ALUE NO
RAKENNUSKORTTELIN NÄKÄISÖ	PAIKALLISUUS	PAIKALLISUUS	13172
KCM Porvoo Länsiranta	PAIKALLISUUS	PAIKALLISUUS	MITTAKAAVA
Talustekninen Rantakuu 3/ Talustekninen Rantakuu 5	PAIKALLISUUS	PAIKALLISUUS	1:200
Porvoo	PAIKALLISUUS	PAIKALLISUUS	1:100
	PAIKALLISUUS	PAIKALLISUUS	1:1000

KUVA / KPL	KORTTELITILIA	TONTIN / ANS	VIIVAKOORDINAATTI
Z22	443	5	
RAKENNUSKORTTELIN LUOJUS	PAIKALLISUUS	PAIKALLISUUS	ALUE NO
RAKENNUSKORTTELIN NÄKÄISÖ	PAIKALLISUUS	PAIKALLISUUS	13172
KCM Porvoo Länsiranta	PAIKALLISUUS	PAIKALLISUUS	MITTAKAAVA
Talustekninen Rantakuu 3/ Talustekninen Rantakuu 5	PAIKALLISUUS	PAIKALLISUUS	1:200
Porvoo	PAIKALLISUUS	PAIKALLISUUS	1:100
	PAIKALLISUUS	PAIKALLISUUS	1:1000

KUVA / KPL	KORTTELITILIA	TONTIN / ANS	VIIVAKOORDINAATTI
Z22	443	5	
RAKENNUSKORTTELIN LUOJUS	PAIKALLISUUS	PAIKALLISUUS	ALUE NO
RAKENNUSKORTTELIN NÄKÄISÖ	PAIKALLISUUS	PAIKALLISUUS	13172
KCM Porvoo Länsiranta	PAIKALLISUUS	PAIKALLISUUS	MITTAKAAVA
Talustekninen Rantakuu 3/ Talustekninen Rantakuu 5	PAIKALLISUUS	PAIKALLISUUS	1:200
Porvoo	PAIKALLISUUS	PAIKALLISUUS	1:100
	PAIKALLISUUS	PAIKALLISUUS	1:1000

Tämä suunnitelma ja tiedot on KAUTO NIKULAINEN arkkitehtit Oy:n omistuksessa ja se ei saa julkistua ilman kirjallista lupaa. Tässä suunnitelmassa on KAUTO NIKULAINEN arkkitehtit Oy:n logo ja nimi ulkoispuolella.