



Porvoon kaupunki
kirjaamo@porvoo.fi

Kuuleminen luonnonsuojelualueen perustamisesta

Uudenmaan elinkeino-, liikenne- ja ympäristökeskus harkitsee luonnonsuojelualueen perustamista jäljempänä mainitulle kiinteistölle.

Suojelukohde

Suojelun peruste: METSO

Kiinteistö: Metsänranta 638-470-11-17

Kunta: Porvoo

Suojelualueen pinta-ala: koko tila, noin 1 ha

Omistaja: Luonnonperintösäätiö sr

Alue on merkitty liitteenä olevalle kartalle.

Lausuntopyyntö

ELY-keskus varaa teille tilaisuuden lausua mielipiteenne kaavailuista rauhoitus- määräyksistä ja luonnonsuojelualueen perustamisesta. Lausunto tai mielipide pyydetään **toimittamaan viimeistään keskiviikkona 18.9.** osoitteella: Uudenmaan ELY-keskus, PL 36, 00521 Helsinki tai kirjaamo.uusimaa@ely-keskus.fi

Asia voidaan ratkaista, vaikka lausuntoa ei olisi annettu.

Alueen suojelun perusteet

Kohde sijaitsee Porvoossa, öljytien länsipuolella, aivan Sipoon kunnan rajalla. Alueella on ikääntyvää runsaslahopuista havupuuvältaista kangasmetsää, sekapuuna kasvaa koivua. Etelään laskevalla rinteellä on järeitä haapoja kasvavaa lehtoa. Alueen itäosassa on kuusivaltainen korpi.

Aloitusvaiheessa olevan Kilpilahden, Kulloon ja Mickelsbölen osayleiskaavassa alueella on kaavamerkintä tuotannon ja logistiikan kehittämisalue.

Asia on tullut vireille maanomistajan edustajan yhteydenotolla 24.5.2024

12.7.2024

Edellä mainittujen seikkojen nojalla ELY-keskus katsoo, että luonnon suojelulain 10 §:n mukaiset edellytykset luonnonsuojelualueen perustamiselle ovat olemassa. ELY-keskus ja maaomistajan tavoitteena on sopia luonnonsuojelulain 24 §:n mukaisen luonnonsuojelualueen perustamista ja korvauksesta. Suojelualue jää tällöin maanomistajan omistukseen.

Esitys alueen rauhoitusmääräyksiksi

Alueella on kielletty

- metsänhakkuu ja muut metsänhoitotoimet;
- elävien ja kuolleiden kasvien, kasvinosien ja sienien ottaminen tai vahingoittaminen;
- maa-aineksien tai kaivoskivennäisten ottaminen ja maa- ja kallioperän vahingoittaminen ja muuttaminen;
- ojien kaivaminen, vesien perkaaminen ja patoaminen;
- rakennusten, rakennelmien, teiden ja polkujen rakentaminen;
- tulenteke, telttailu ja muu leiriytyminen;
- luonnonvaraisten selkärankaisten eläinten pyydystäminen, tappaminen tai hätyyttäminen tai niiden pesien hävittäminen ja selkärangattomien eläimien pyydystäminen tai kerääminen sekä;
- kaikenlainen muu toiminta, joka muuttaa alueen maisemakuvaa tai vaikuttaa epäedullisesti luonnonoloihin tai eliölajien säilymiseen.

Liikkumisrajoitukset

Edellä mainittujen toimenpiteiden lisäksi on kielletty:

- liikkuminen moottoriajoneuvoilla.

Edellä olevien määräysten estämättä alueella on sallittu:

- marjojen ja hyötysienien poiminta;
- moottoriajoneuvolla ajo olemassa olevilla teillä;
- yksittäisten rakennuksille/ tienkäytölle vaarallisten puiden kaataminen ELY-keskuksen suostumuksella;
- olemassa olevan ja liitekarttaan merkityn rakennuksen ylläpitäminen tai purkaminen;
- palstan reunassa olevien ojien ylläpito siten, että suojelualueen ulkopuolisen alueen kuivatustilanne säilyy ennallaan;
- moottoriajoneuvolla ajo, kun ajo liittyy alueen hoitoon;
- haitallisten vieraslajien poistaminen;

12.7.2024

- luonnonsuojelualueen rakennepiirteiden ja lajiston kartoittaminen sekä
- ELY-keskuksen hyväksymän hoito- ja käyttösuunnitelman mukaisten toimenpiteiden toteuttaminen.

Yhteystiedot

Tarkempaa tietoa asiasta antaa:

Maria Saarnilehti maria.saarnilehti@ely-keskus.fi tai 029 5021 262

Allekirjoitus

Ylitarkastaja

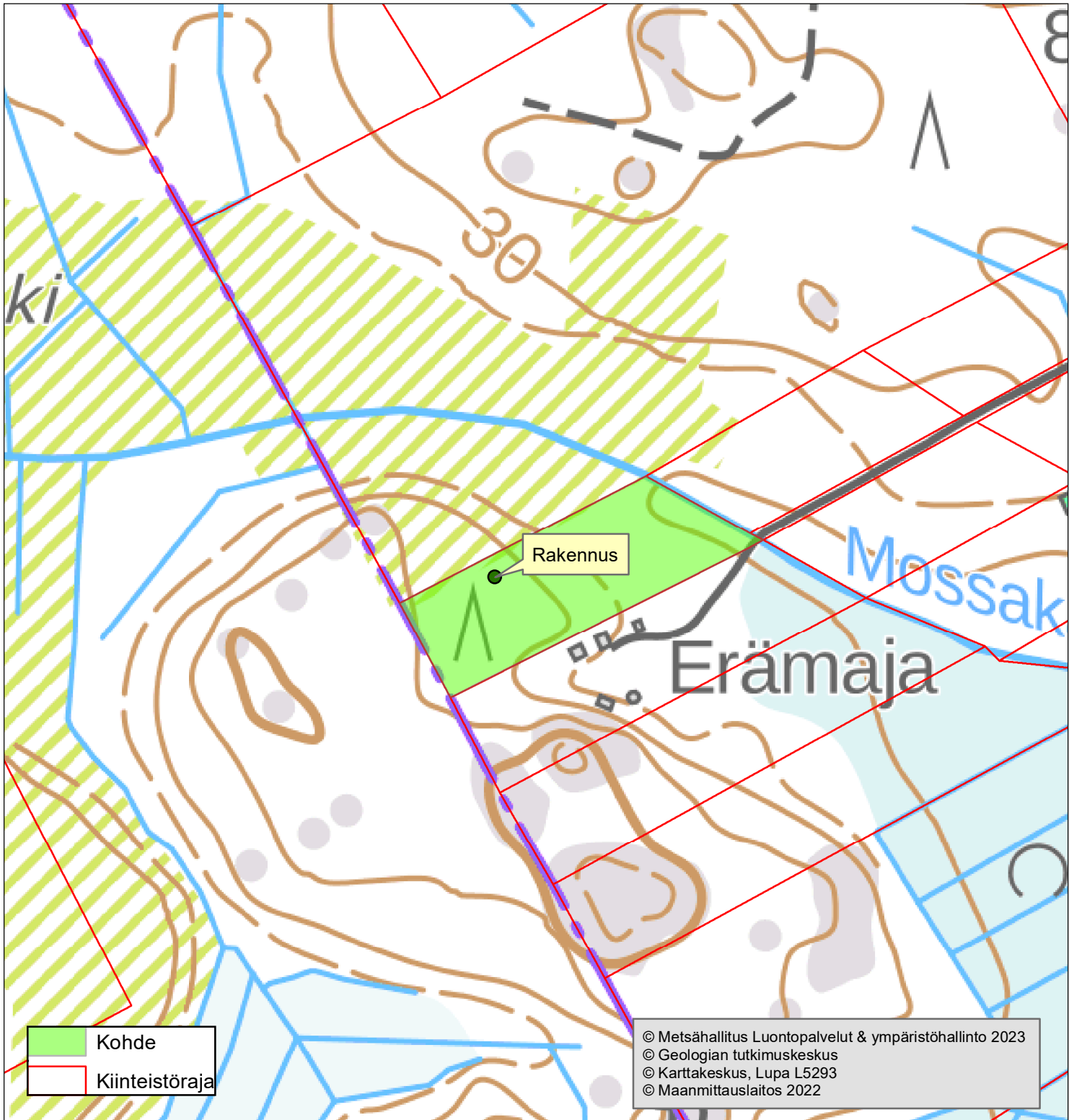
Maria Saarnilehti

Tämä asiakirja on hyväksytty viraston sähköisessä asianhallintajärjestelmässä. Hyväksyntämerkintä on asiakirjan viimeisellä sivulla.

Liite

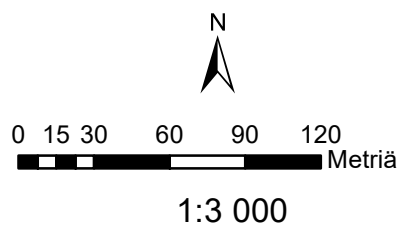
Kartta

Luonnonsuojelualueen raja



Kiinteistötunnus: 638-470-11-17

Suojelupinta-ala: noin 1 ha



Koordinaatisto: ETRS TM35FIN
Uudenmaan ELY-keskus

HUOM! Kartan tausta-aineistot ja
kiinteistörajat ohjeellisia

