



TALOUDELLISET TARKASTELUT

Porvoon palveluverkkoselvitys

10.6.2024

Taloudelliset tarkastelut on tehty yksiköittäin, ei rakennuksittain. **Taloudellisten tarkasteluiden lähtötietona on käytetty vuoden 2023 tilinpäätöksen ja tuloslaskelman tietoja (toteuma 1-12/2023).** Tuloslaskelman ollessa vain yhden vuoden tieto, ovat esitetyt luvut ainoastaan suuntaa antava tieto pitkän aikavälin kustannuksista. Yksiköiden kustannusrakenne voi vaihdella vuosittain monista syistä, kuten täyttöaste, koulun tekninen kunto ja kohteeseen viime aikoina tehdyt investoinnit ja peruskorjaukset. Lisäksi kustannukset oppilasta kohden vaihtelevat yksiköiden välillä eri syistä, kuten yksikön koko, yksikössä järjestettävän erityisopetuksen määrä, sekä muut erityispiirteet.

Taulukossa esitetyt koulukuljetuskustannukset sisältävät joukkoliikenteellä ja tilausliikenteellä järjestetyt oppilaiden koulun ja kodin väliset kuljetuskustannukset sekä harrastusmallin kuljetuskustannukset.

Kustannukset on pyöristetty 10 € tarkkuuteen.

Peruskoulujen suurimmat vuosittaiset kustannukset per oppilas

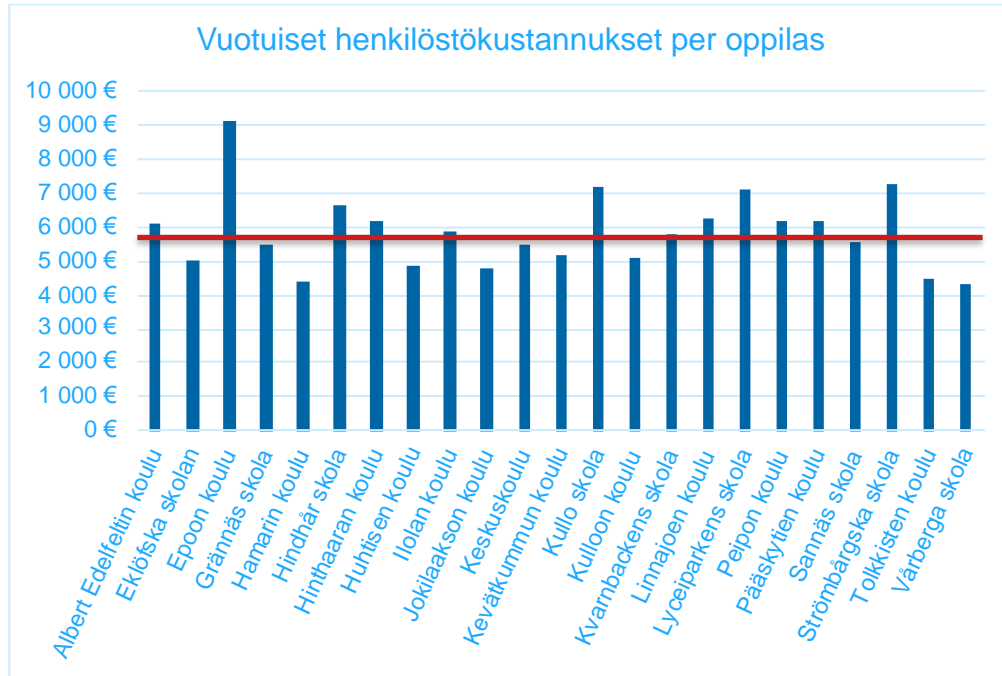
Koulu	Henkilöstö- kulut (€)	Sisäiset vuokrat (€)	Siivous (€)	Ravitsemus- ja majoituspalvelut (€)	Koulukuljetus (€)
Albert Edelfeltin koulu	6 120	4 110	320	650	130
Eklöfska skolan	5 040	3 260	420	650	310
Epoon koulu	9140	5320	920	934	3 850
Grännäs skola	5 500	5 240	440	890	1 840
Hamarin koulu	4 430	3 400	360	600	7
Hindhår skola	6 680	2 780	490	570	970
Hinthaaran koulu	6 150	3 930	560	620	660
Huhtisen koulu	4 900	2 510	360	690	30



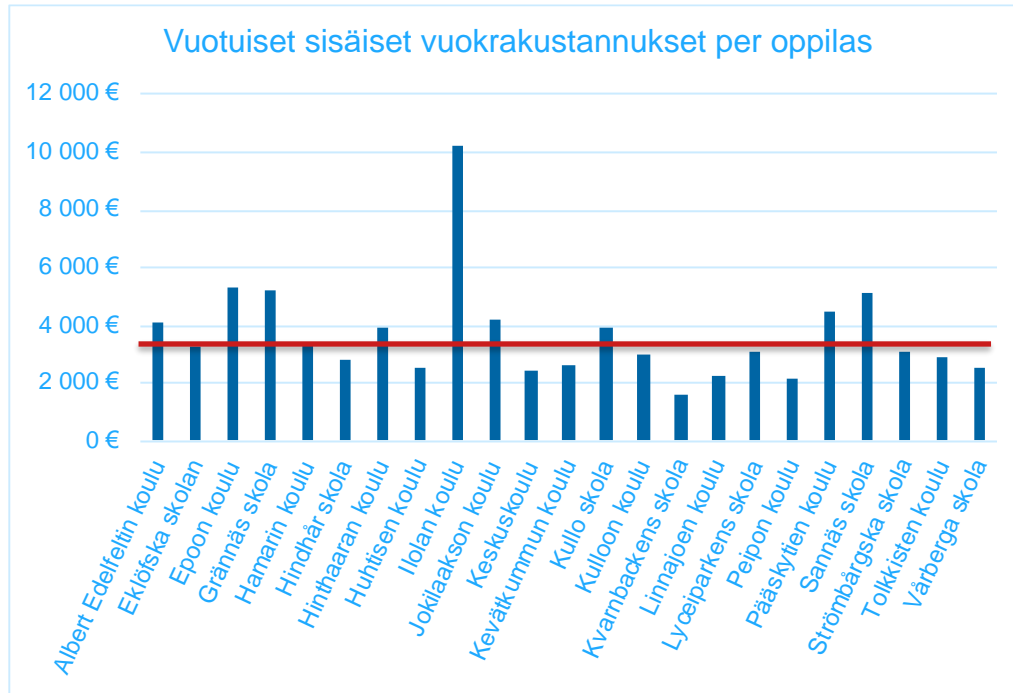
Ilolan koulu	5 860	10 200	660	900	1 960
Jokilaakson koulu	4 780	4 230	460	630	520
Keskuskoulu	5 510	2 460	370	550	660
Kevätkummun koulu	5 150	2 620	-	640	0
Kullo skola	7 170	3 970	710	650	1 870
Kulloon koulu	5 070	2 990	520	610	220
Kvarnbackens skola	5 760	1 600	310	620	140
Linnajoen koulu	6 230	2 240	250	490	330
Lyceiparkens skola	7 150	3 140	400	550	930
Peipon koulu	6 180	2 140	300	540	260
Pääskytien koulu	6 170	4 490	360	670	630
Sannäs skola	5 600	5 160	400	800	2 300
Strömborgska skola	7 280	3 100	360	650	600
Tolkkisten koulu	4 440	2 910	-	590	90
Vårberga skola	4 290	2 500	-	580	390
Keskiarvo	5 850	3 670	390	660	810



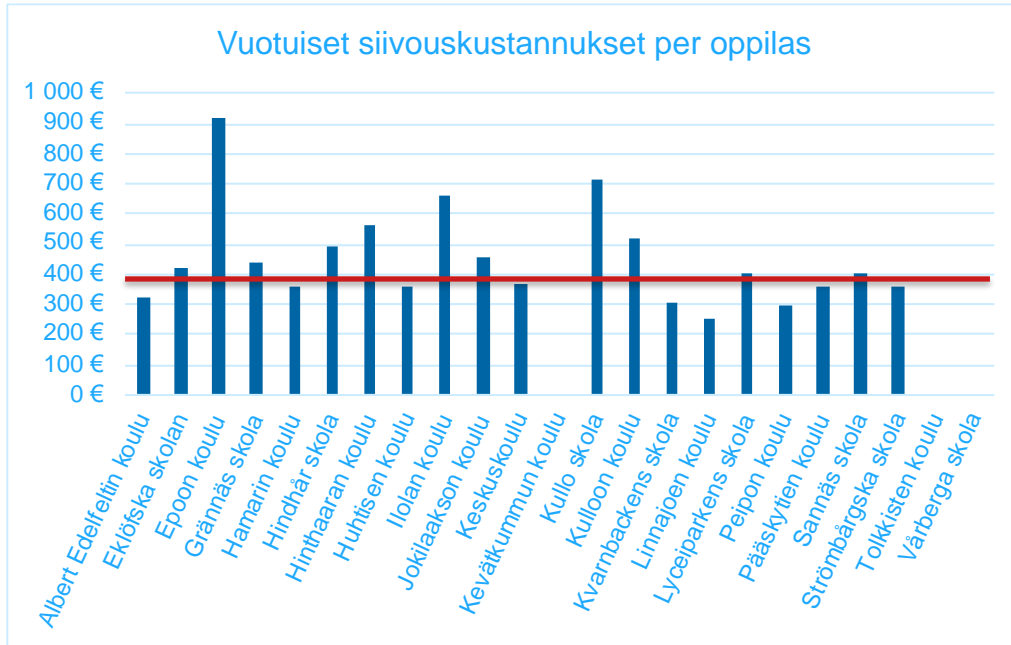
Kuvaajat peruskoulujen suurimmista vuosittaisista kustannuksista per oppilas €



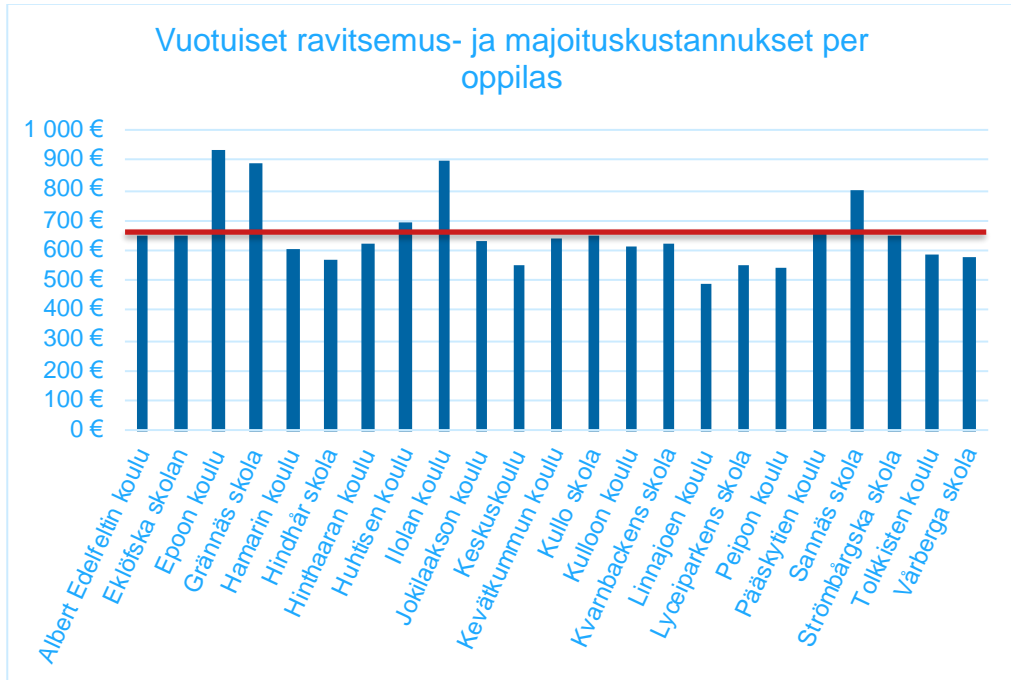
Kuvaaja 1. Koulujen vuotuiset henkilöstökustannukset per oppilas ja keskiarvo €



Kuvaaja 2. Koulujen vuotuiset sisäiset vuokrakustannukset per oppilas ja keskiarvo €



Kuvaaja 3. Koulujen vuotuiset siivouskustannukset per oppilas ja keskiarvo €



Kuvaaja 4. Koulujen vuotuiset ravitsemus- ja majoituskustannukset per oppilas ja keskiarvo €



Peruskoulujen vuosittaiset kuljetuskustannukset

Taulukossa esitetyt koulukuljetuskustannukset sisältävät joukkoliikenteellä ja tilausliikenteellä järjestetyt oppilaiden koulun ja kodin väliset kuljetuskustannukset sekä harrastusmallin kuljetuskustannukset.

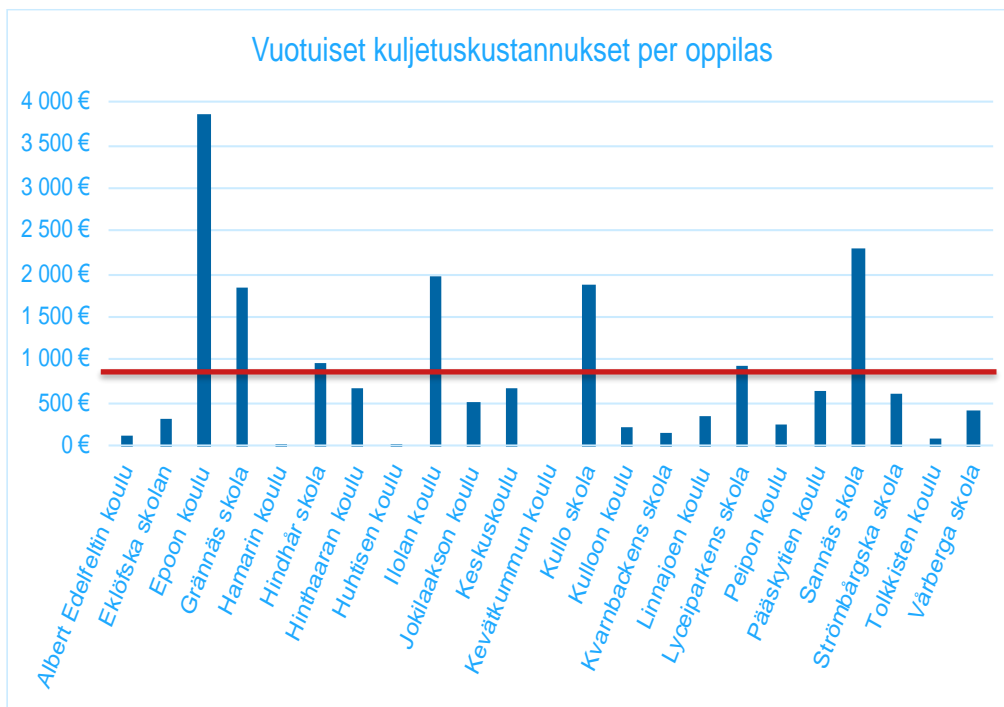
Muut kuljetuskustannukset, jotka sisältävät esim. retket, uimahallikäynnit ja muut koulupäivän aikana tapahtuvat kuljetukset sekä erityiskouluihin kuljetettavien oppilaiden matkakulut, ovat suomenkielisten ja ruotsinkielisten peruskoulujen osalta vuonna 2023 olleet yhteensä noin 375 000 €. Nämä kuljetuskustannukset eivät sisälly alla olevaan taulukkoon.

Esitetyt kustannukset on pyöristetty 10 € tarkkuuteen.

Koulu	Koulukuljetus (€)	Koulukuljetus per oppilas (€)
Albert Edelfeltin koulu	83 410	130
Eklöfska skolan	45 580	310
Epoon koulu	104 020	3 850
Grännäs skola	139 900	1 840
Hamarin koulu	1 040	7
Hindhår skola	54 550	970
Hinthaaran koulu	73 460	660
Huhtisen koulu	7 480	30
Ilolan koulu	82 220	1 960
Jokilaakson koulu	56 680	515
Keskuskoulu	272 630	660
Kevätkummun koulu	0	0
Kullo skola	59 810	1 870
Kulloon koulu	16 590	220
Kvarnbackens skola	49 080	140
Linnajoen koulu	200 970	330



Lyceiparkens skola	320 300	930
Peipon koulu	84 380	260
Pääskytien koulu	367 630	630
Sannäs skola	211 950	2 300
Strömborgska skola	272 350	600
Tolkkisten koulu	22 790	90
Värberga skola	59 480	390
Keskiarvo	112 450	810



Kuvaaja 5. Koulujen vuotuiset koulukuljetuskustannukset per oppilas ja keskiarvo €

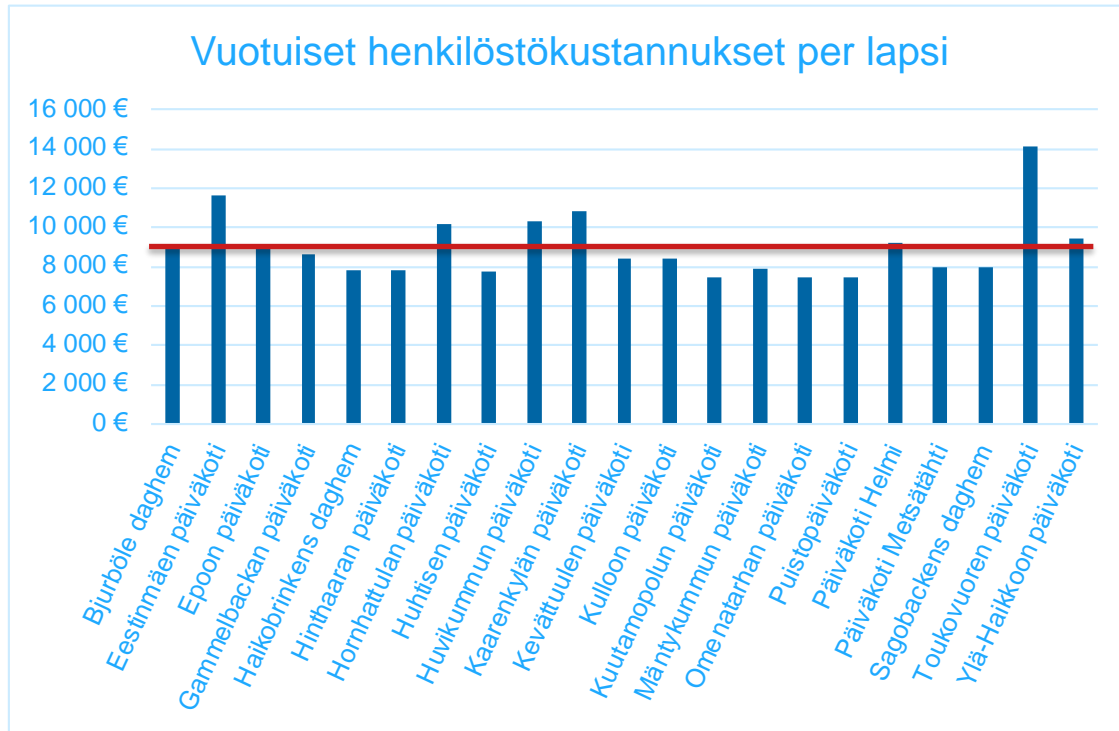


Päiväkotien suurimmat vuosittaiset kustannukset per lapsi

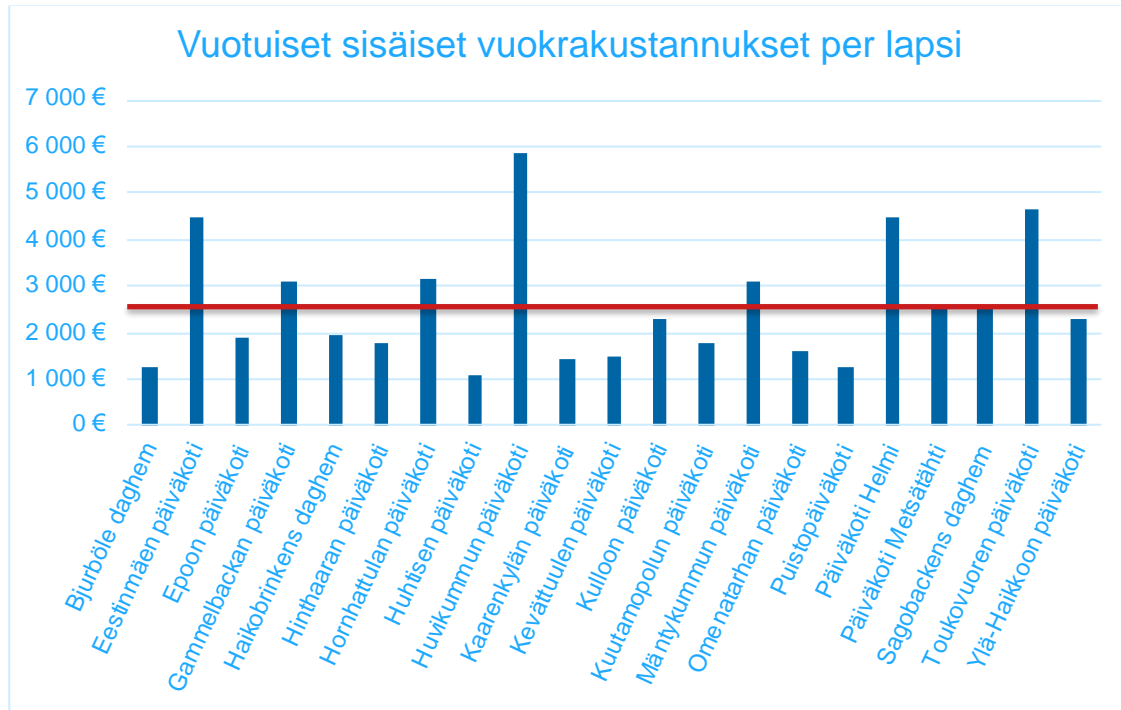
Päiväkoti	Henkilöstökulut (€)	Sisäinen vuokra (€)	Siivous (€)	Ravitsemus- ja majoitus (€)
Bjurböle daghem	8 970	1 290	450	2 440
Eestinmäen päiväkoti	11 600	4 470	900	2 030
Epoon päiväkoti	9 080	1 870	410	2 430
Gammelbackan päiväkoti	8 640	3 120	-	1 550
Haikobrinks daghem	7 830	1 950	380	1 520
Hinthaaran päiväkoti	7 790	1 790	-	1 600
Hornhattulan päiväkoti	10 180	3 170	620	2 170
Huhtisen päiväkoti	7 780	1 080	320	1 540
Huvikummun päiväkoti	10 320	5 870	730	2 260
Kaarenkylän päiväkoti	10 840	1 460	790	2 090
Kevätuulen päiväkoti	8 430	1 510	310	1 710
Kulloon päiväkoti	8 410	2 320	430	1 580
Kuutamopolun päiväkoti	7 450	1 790	440	1 610
Mäntykummun päiväkoti	7 870	3 120	570	1 710
Omenatarhan päiväkoti	7 490	1 610	-	1 480
Puistopäiväkoti	7 430	1 290	190	1 560
Päiväkoti Helmi	9 190	4 450	-	1 760
Päiväkoti Metsätähti	7 990	2 610	300	1 670
Sagobackens daghem	7 980	2 570	310	1 580
Toukovuoren päiväkoti	14 140	4 640	-	2 130
Ylä-Haikoon päiväkoti	9 430	2 300	80	2 280
Keskiarvo	8 990	2 580	340	1 840



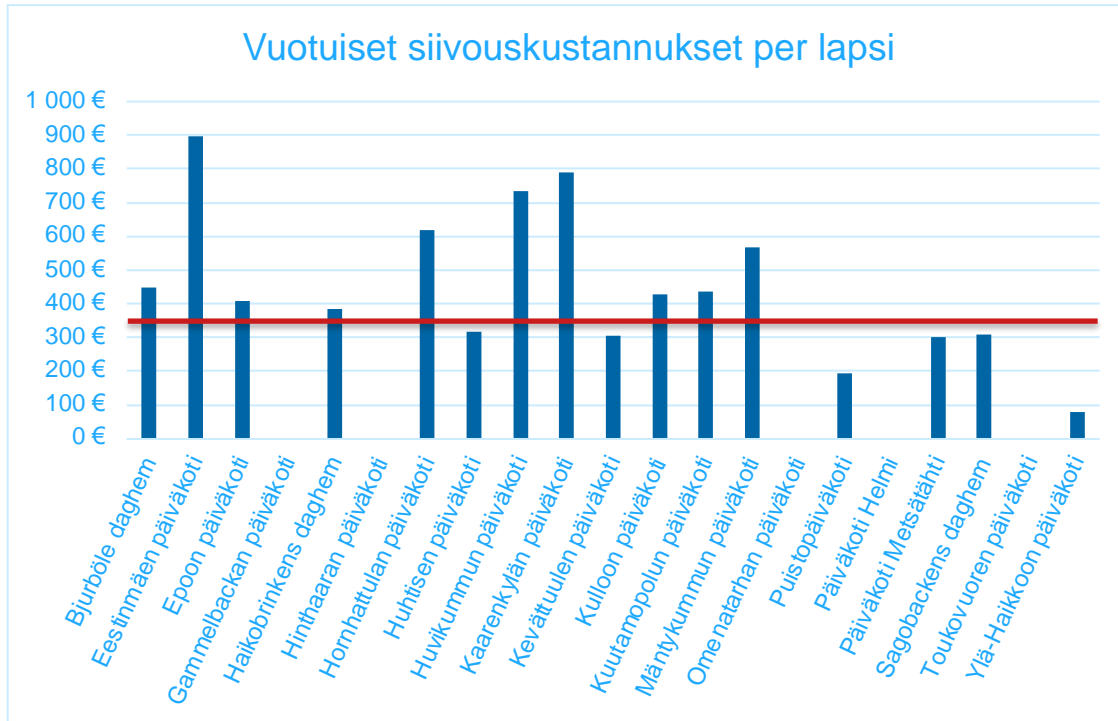
Kuvaajat päiväkotien suurimmista vuosittaisista kustannuksista per lapsi €



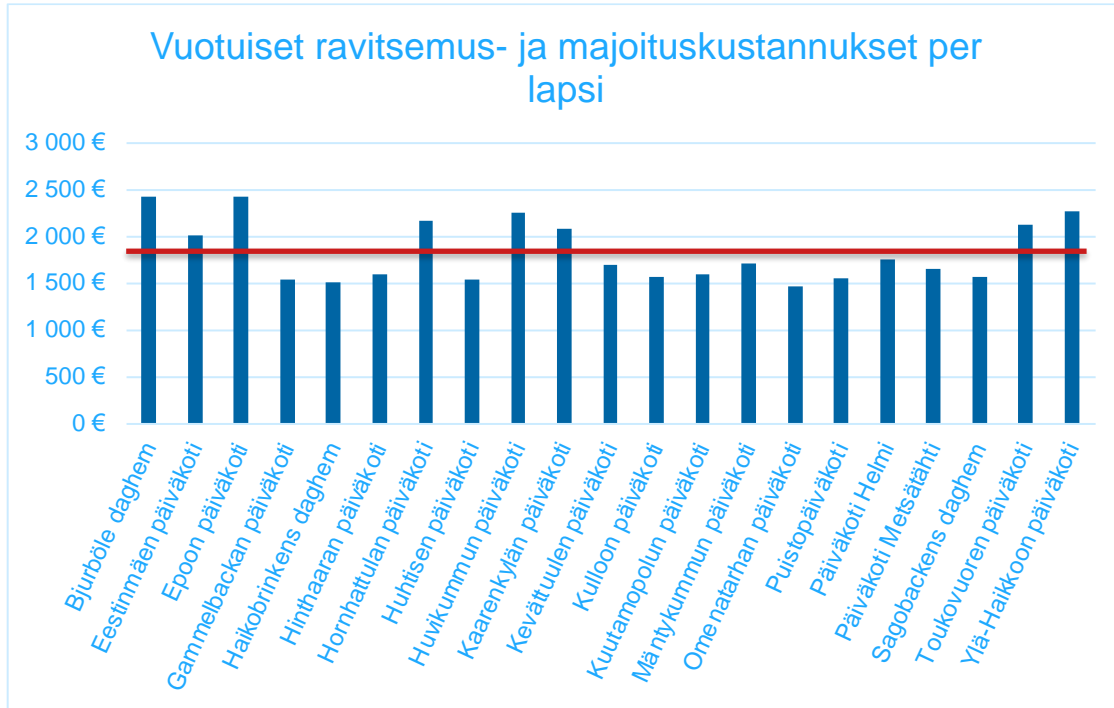
Kuvaaja 6. Vuotuiset henkilöstökustannukset per lapsi €



Kuvaaja 7. Vuotuiset sisäiset vuokrakustannukset per lapsi €



Kuvaaja 8. Vuotuiset siivouskustannukset per lapsi €



Kuvaaja 9. Vuotuiset ravitsemus ja majoituskustannukset per lapsi €