

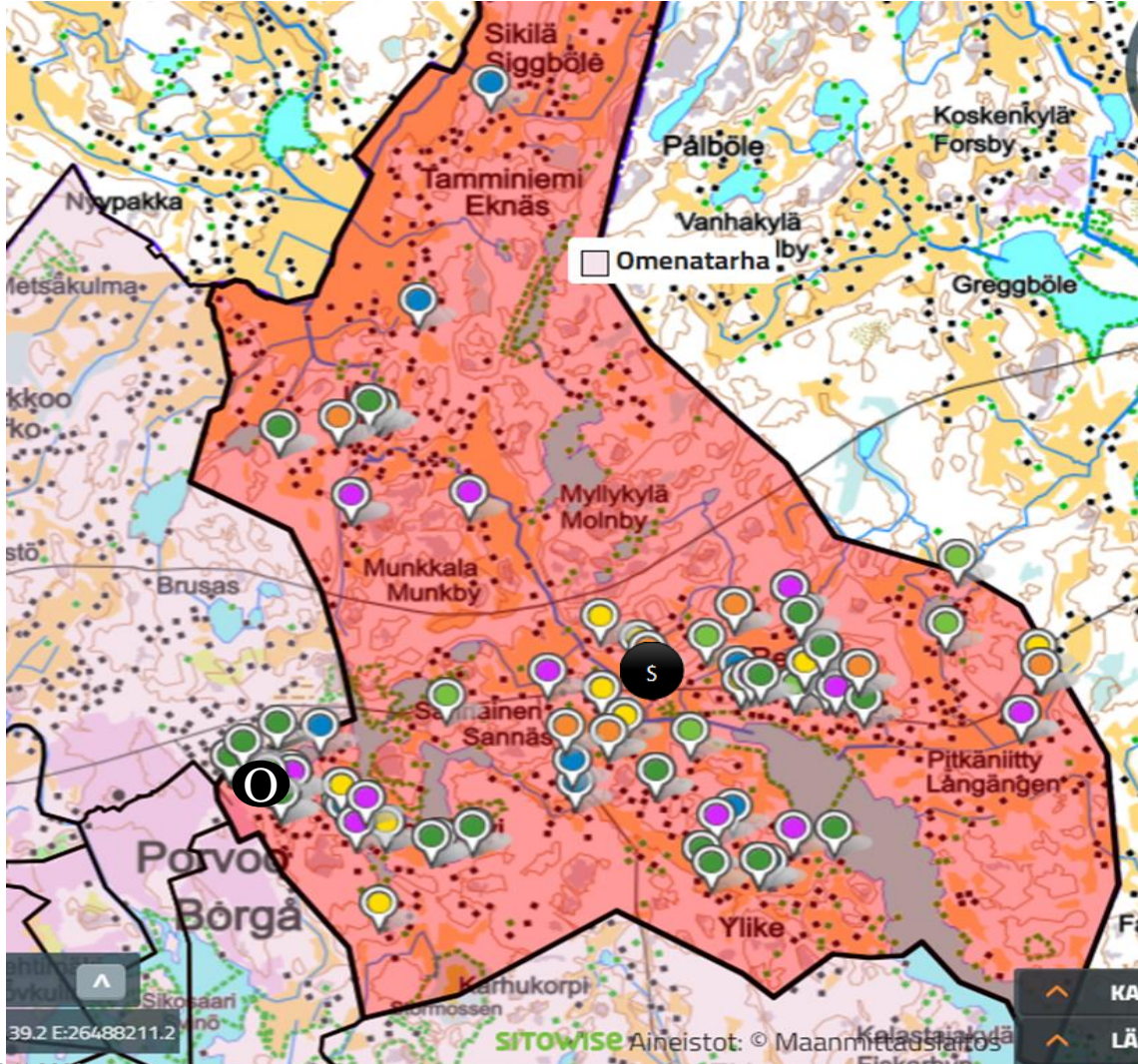


# Omenatarhan palvelualueen tarveselvitys varhaiskasvatuspalveluista

Sivistyslautakunta 23.11.2023

# Omenatarhan palvelualue

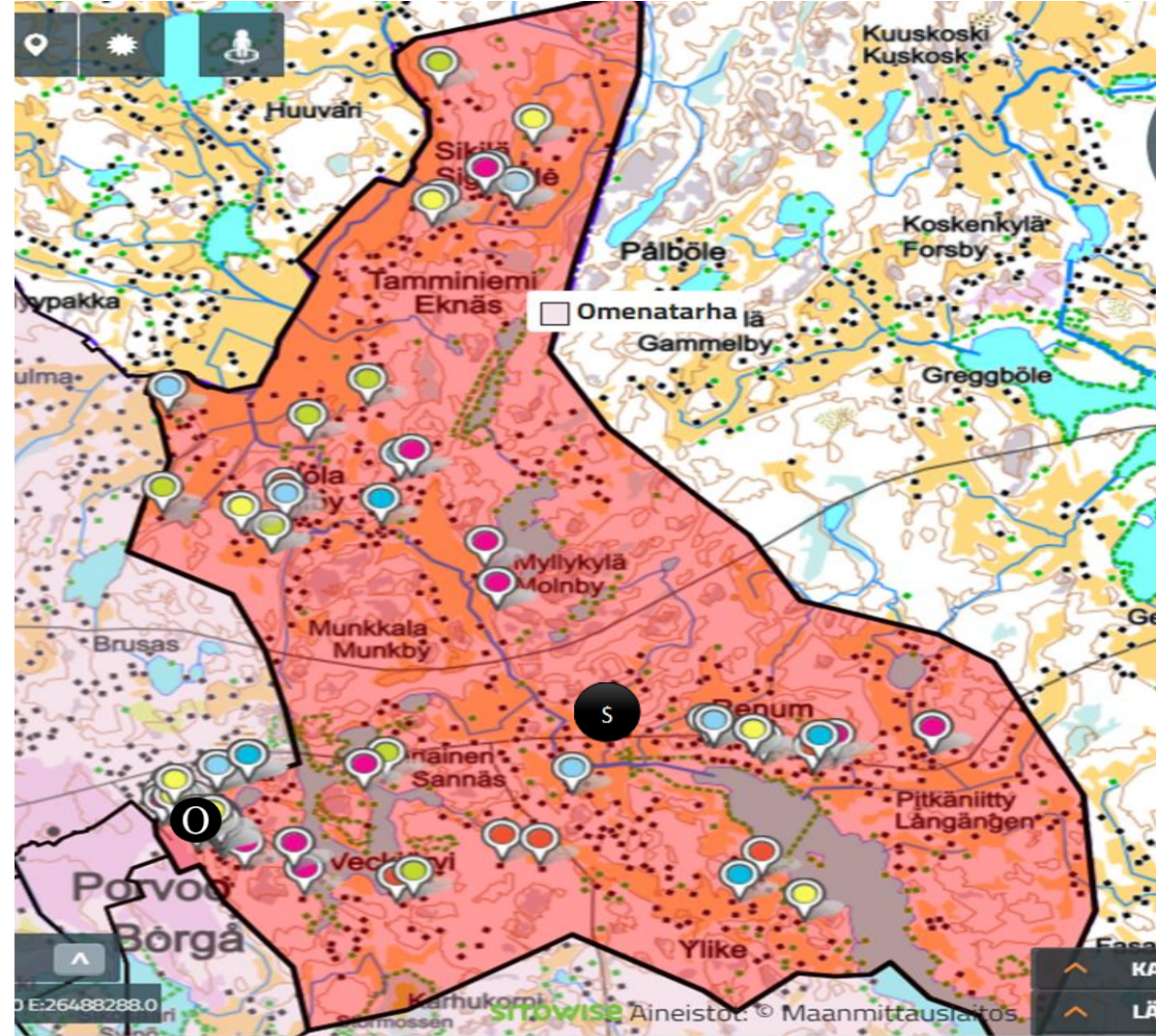
Kuva 1  
Palvelualueen ruotsinkieliset lapset  
(värillinen piste= olemassa olevien lasten  
asuinpaikat, eri ikäluokat eri värisinä)



23.11.2023

Palvelukoordinaattori / GLK

Kuva 2  
Palvelualueen suomenkieliset lapset  
(värillinen piste= olemassa olevien lasten  
asuinpaikat, eri ikäluokat eri värisinä)



# Itäinen alue, palveluntarve 2024-2034

palvelualue	2024	2027	2030	2034	
Epoo	44	41	41	42	
Bjurböle	79	66	63	62	
Kevätkumpu	340	333	329	314	
<b>Omenatarha</b>	<b>204</b>	<b>165</b>	<b>152</b>	<b>151</b>	<b>huom.paikkoja 111</b>
yhteensä	667	605	585	569	

- Lasten määrissä huomioitu 1-6-v. osallistumisaste sekä rakentamisen ennusteet
- Lapsimäärä tulee vähenemään, mutta palveluntarve on edelleen niin suuri vuonna 2034, että nykyiset päiväkotipaikat eivät riitä edes silloin (lapsia 151 / paikkoja 111).
- Omenatarhan palvelualueen lisätilojen tarve on ollut olemassa jo vuosia ja tarve jatkuu edelleen nykyisten ennusteiden mukaan
- Porvoon kaupungin ennustemalli perustuu tilastokeskuksen, Louhen ja uudisrakentamisen arvoihin. Tilastokeskus: väestö, hedelmällisyys, kuolemanvaara, muuttoliike. Louhi: nykyinen väestö alueittain. Excel: Porvoon uudisrakentaminen

# Väestötiedot 30.10.23 = olemassa olevat lapset Omenatarhan palvelualueella

Vuosi ▲	Suomi	Ruotsi	Muut kielet	Yht.
2018	23	27	0	50
2019	21	18	2	41
2020	17	23	0	40
2021	18	17	2	37
2022	10	21	0	31
2023	13	11	9	33
<b>Yhteensä</b>	<b>102</b>	<b>117</b>	<b>13</b>	<b>232</b>

Porvoossa esiopetuslasten määrä = syntyneiden määrään voi lisätä +15% muutto/lisäys Alueella suuri määrä -23 syntyneitä. Vrt:

Bjurböle 14 lasta  
Hinthaara 15 lasta  
Kevätkumpu 48 lasta  
Ylä-Haikkoo 31 lasta

23.11.2023

Palvelukoordinaattori / GLK

<b>Lv.2023-2024 esiopetusikäiset 38 lasta</b>	<b>87% osallistumisaste</b>
-----	
<b>Alueen kaikki 0-5v. lapset</b>	
232	202
paikkoja 111kpl	ilman lähipalvelua jää 45%
<b>asiakasnäkökulma:</b>	
<b>Hakemukset 8/2023</b>	<b>Ei saanut toiveen mukaan</b>
39	22
<b>Hakemukset 1/2024</b>	<b>Ei saa toiveen mukaan</b>
29	22

Sisäiset siirrot odottavat jopa 2-3 vuotta. Esiopetuslasten sisärukkaset menevät edellä, ei riitä paikkoja muille

# Omenatarhan palvelualueen lapsille tarjotut palvelut muilta alueilta

- **Keväkummun alue**
  - Mäntykummun päiväkotiin perustetaan lisäryhmä keväälle -24
  - Toukovuoren vuoropäiväkotiin perustetaan päiväryhmä
  - Syksyllä -24 ei voida tarjota enää Omenatarhan palvelualueen lapsille paikkoja, koska Kevätlaaksoon muuttavat tarvitsevat päiväkotipaikat Keväkummusta
- **Keskustan alue**
  - Yksittäisiä ruotsinkielisiä paikkoja on voitu tarjota Omenatarhan palvelualueen lapsille Sagobackens daghemista, mutta se ei enää ole mahdollista keskustan alueen kysynnän vuoksi
  - Omenatarhan palvelualueen suomenkielisten lasten esiopetusryhmä on Keskuskoululla
- **Yksityiset päiväkodit**
  - Omenatarhan palvelualueen lapsia on yksityisissä päiväkodeissa
- **Muita vaihtoehtoja**
  - Maksuttomat kerhot (2x3h/vko), mm. Omenatarhan päiväkodin salissa
  - Yksityinen perhepäivähoito ja hoitajan palkkaaminen kotiin (yksityisen hoidon tuki)
  - Huoltajat jäävät kotiin odottamaan paikan vapautumista
- Omenatarhan palvelualueen osallistumisaste on ollut aikaisemmin keskimääräistä alhaisempi.
- Jos alueen kaikki lapset olisivat hakeneet varhaiskasvatuspalveluja, lisätiloja olisi tarvittu jo 5 vuotta sitten.

Varhaiskasvatuspalveluiden peruskapasiteetin lisäksi perustettu tilapäisiä lisäryhmiä :  
Huhtisen pk. 12 paikkaa  
Sagobackens dh. 12-16 paikkaa  
Puistopäiväkoti 33 paikkaa (Rauhankatu)  
Gammelbackan pk. 56 paikkaa (Opintie)  
1 aikuisen ryhmää 6kpl = 35 paikkaa  
Päiväryhmä 21 paikkaa Toukovuoren vuorohoitoyksikköön

=176  
paikkaa

# Palvelusiirtymä muista palveluista päiväkoteihin

- Kotihoidon tuella olevien lasten määrä on merkittävästi vähentynyt

2012	2014	2016	2018	2020	2022
820	829	702	605	447	412

Syysk. -23  
294

- Perhepäivähoitopaikkojen määrä on merkittävästi vähentynyt

2012	2016	2018	2020	2022
194	149	110	98	78

Syysk. -23  
66

# Osallistumisaste varhaiskasvatuksessa

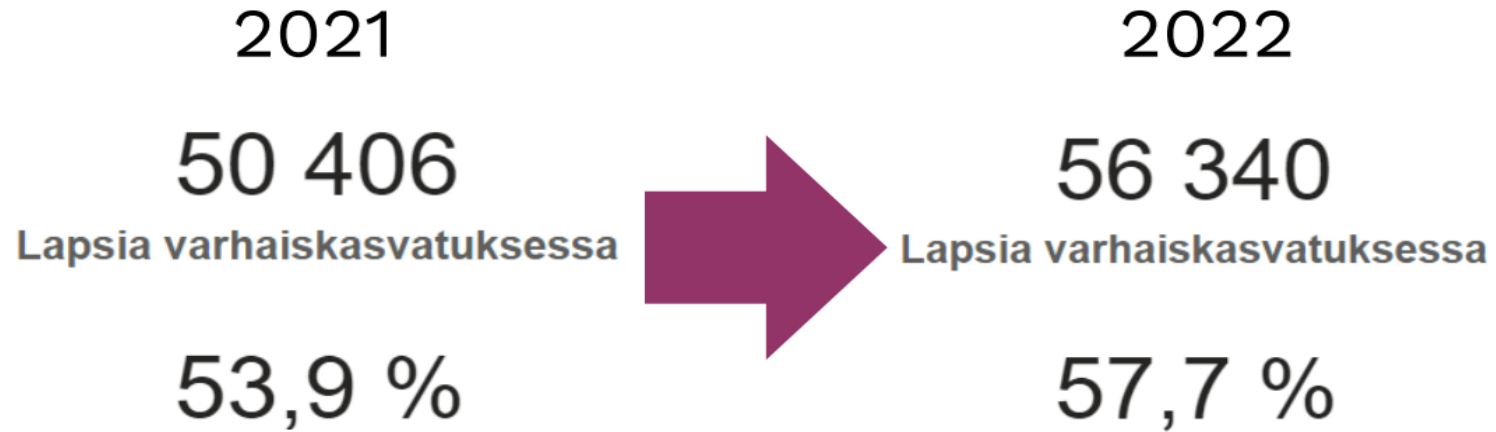
- Porvoossa 1-6v. osallistumisaste on kasvanut (sekä kunnalliset että yksityiset päiväkodit ja perhepäivähoito)

2012	2014	2016	2018	2020	2022
82,1%	83,3%	82,9%	84,3%	88,3%	89,6%

Syys.k -23  
86,5%

- 2012-2022 tilasto huhtikuulta
- Lasten tuen tarve lisääntynyt
  - 1,5-2,0 kertoimet käytössä → ryhmäkoko pienenee
- Varhaiskasvatushakemusten lakisääteinen käsittelyaika on 4 kuukautta. Hakemusten määrä vaihtelee kuukausittain.
- Syntyvyyslukuihin verrattuna lapsimäärät kasvavat Porvoossa merkittävästi ennen esiopetusvuoden / koulun alkua, koska lapsiperheet muuttavat usein tässä vaiheessa. Varhaiskasvatuksessa ikäluokan koko kasvaa syntyneiden määrästä 6. ikävuoteen mennessä 15%.
- Alle kolmevuotiaiden osallistumisaste kasvanut lyhyessä ajassa merkittävästi
  - 0-2 vuotiaat käyttävät 1.75 paikkaa verrattuna 3-6 vuotiaisiin

## Alle kolmevuotiaiden osallistuminen



7

KUNTA  
LIITTO

Porvoossa 0-2v osallistumisaste

30.9.2022

68,8%

30.9.2023

73,9%



# Yhteenveto

- Varhaiskasvatuspaikkoja Omenatarhan palvelualueella on 111
  - Palvelualueella on Omenatarhan päiväkoti, yksi kunnallinen perhepäivähoitaja ja neljä yksityistä perhepäivähoitajaa
  - Ruotsinkielinen esiopetus Sännäs skolaniin meneville lapsille järjestetään Omenatarhan päiväkodissa. Omenatarhan alue on Sännäs skolanin oppilaaksiottoaluetta.
  - Suomenkielinen esiopetus Keskuskouluun meneville lapsille järjestetään Puistopäiväkodin esiopetusryhmässä Keskuskoululla. Omenatarhan alue on Keskuskoulun ja Ilolan koulun oppilaaksiottoaluetta.
- Tarveselvityksestä käy ilmi, että 1-6-vuotiaiden osallistumisasteen nousun (87 %), palvelusiirtymän ja rakentamisen ennusteiden vuoksi Omenatarhan palvelualueen päiväkotipalvelujen kysyntä on jo lisääntynyt ja edelleen lisääntyy
  - Tällä hetkellä 45% hakijoista ei saa varhaiskasvatuspalveluja Omenatarhan palvelualueelta
  - Muilta palvelualueilta ei voida enää tarjota varhaiskasvatuspalveluja Omenatarhan palvelualueen lapsille
- Tarveselvityksen mukaan Omenatarhan palvelualueelle tarvitaan lisätiloja 4-6 päiväkotiryhmää varten syksystä 2024 alkaen ja lisätilojen tarve jatkuu ennusteen mukaan ainakin 10 vuotta.
  - Kaikki rakentamisen ennusteet eivät ole mukana näissä ennusteissa (Veckjärvi)